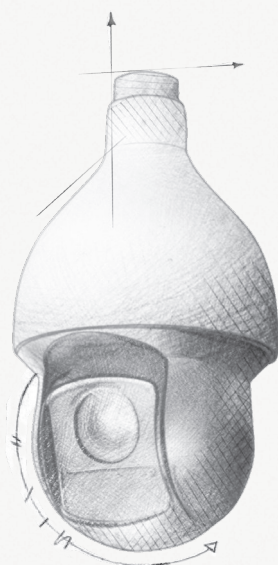


TAYLOR.ag

Ahauser Gefahrensysteme

Alarmanlagen - Videotechnik - Zutrittskontrolle

Videotechnik Produktkatalog 2019





TAYLOR.

Sicherheit aus Leidenschaft.



Inhaltsverzeichnis

| | | |
|--|----|---|
| Über uns | 04 |  |
| Neuheiten | 08 | |
| Intelligente Videosicherheit | 12 | |
| TAYLOR Symbole..... | 16 | |
| | | |
| TAYLOR IP Videosicherheitstechnik | 18 |  |
| IP Ultra Serie | 19 | |
| IP Professional Serie | 24 | |
| IP Lite Serie | 28 | |
| | | |
| TAYLOR IP Video Türsprechanlagen | 30 |  |
| 2-Draht IP Video Türsprechanlage | 31 | |
| IP Video Türsprechanlage | 32 | |
| IP Video Türsprechanlagen für Mehrfamilien | 35 | |
| IP Video Türsprechanlage Zubehör | 38 | |
| | | |
| Halterungen für Überwachungskameras | 40 |  |
| | | |
| Zubehör Videosicherheitstechnik | 45 |  |

TAYLOR Firmenphilosophie

TAYLOR verkörpert die Mission unsere Welt sicherer zu gestalten.

Mit unserem Antrieb, Sicherheit zu schaffen, streben wir jeden Tag danach, Sicherheitssysteme noch innovativer, benutzerfreundlicher und nachhaltiger zu entwickeln.

Unsere Systeme haben die Bestimmung, Sicherheit in die Umgebung unserer Kunden nahtlos zu integrieren um ein komfortables und dem Anwender effizientes Sicherheitsgefühl zu garantieren.

TAYLOR ist ein Errichter von innovativer Videosicherheitstechnik und Gebäudesystemtechnik im Bereich der Türkommunikation.



Industrie und Gewerbebereich :

Einzelhandel, Einkaufsmärkte, Lagerhäuser, Parkplätze, Fabrikanlagen, Büros, Großhandel, Tankstellen, Restaurants, div. Freizeitanlagen.



Staatliche Einrichtungen :

Museen, Bibliotheken, Bildungseinrichtungen, Krankenhäuser, Justizvollzugsanstalten, öffentliche Veranstaltungen.



Transportwesen :

Bundes- und Landstraßen, Flughäfen, Bahnhöfe.



Wohnbereiche :

Mehrfamilienhäuser und Einfamilienhäuser.

Durch benutzerfreundliche und moderne Technik schafft TAYLOR für seine Kunden einen Mehrwert an Sicherheit, Komfort, Nachhaltigkeit und Mobilität.

TAYLORQualität

Die Technologien von TAYLOR haben die Aufgabe, Sicherheit zu schaffen und den modernen Sicherheitsbedürfnissen zu entsprechen.

Deshalb ist unser Forschungs- und Entwicklungsteam darauf fokussiert, innovative Sicherheitstechnik auf dem höchsten Sicherheitsstandard und besonders bedienungsfreundlich zu entwickeln.

Bei der Herstellung werden ausschließlich Materialien verwendet, welche einem Härte-test standhalten. So werden z. B. unsere Kamera - gehäuse unter äußersten Bedingungen in einem werkseigenen Test parcour getestet.

Auch unsere Software durchläuft mehrere Entwicklungsstufen und Eignungstests.

TAYLOR Systemintegration

Dank der Unterstützung des ONVIF-Standards ist eine hohe Kompatibilität von TAYLOR IP-Systemen gewährleistet. Videoüberwachungstechnik lässt sich in alle Bereiche und in Verbindung mit anderen Herstellern dank des ONVIF-Standards nahtlos integrieren.

Digitale Systeme mit direkter Signalübermittlung über Koaxialkabel von TAYLOR unterstützen alle gängigen Formate wie HDCVI, AHD, TVI und CVBS.

TAYLOR Komponenten

Videosicherheitstechnik ist ein Geflecht von mehreren Technologien.

Damit auch das gesamte Konzept funktioniert, verwenden wir nur die hochwertigsten und aufeinander abgestimmte Bauteile.

So werden u. a. Bildsensoren von SONY, Festplatten von WD Purple und Prozessoren von Intel verbaut.



TAYLOR Innovationen

Videoüberwachung als Erlebnis zu definieren, ist unser Antrieb für Innovationen.

Dahinter steht die Idee, Videoüberwachung als Ressource für die Optimierung mehrerer Bereiche zu erschließen.

Durch die innovative Videoanalyse von TAYLOR wird Videoüberwachung zu einem Werkzeug für die Effizienzsteigerung in Bereichen, in denen Sicherheitspersonal und Ermittlung zum Einsatz kommen.

Mit den innovativen Lösungen von Personenzählung und Personenerkennung können wir strategische Prozesse im Einzelhandel und anderen Bereichen optimieren.

Mit präziser Erkennung, Zuordnung und Speicherung von Kfz-Kennzeichen können wir über die Grenzen üblicher Videoüberwachung hinausgehen.

TAYLOR Service

TAYLOR Service ist das Gefühl, immer einen starken Partner für Sicherheit an Ihrer Seite zu haben.

Das TAYLOR Support Team unterstützt Sie bei allen technischen Anfragen, leistet Hilfestellung und ist Ihr Ansprechpartner für unkomplizierte Garantieabwicklung.

Unsere Experten des TAYLOR Supports unterstützen Sie bei Ihrer Projektplanung. Unsere Projektplaner beraten Sie gerne vor Ort und beteiligen sich bei der Projektumsetzung.

TAYLOR Vertriebspartner

Die TAYLOR Partner sind Errichter von Sicherheitssystemen, Betriebe für Integration von Alarmtechnik und Gebäudesystemtechnik, Dienstleister im Bereich Sicherheit und Ermittlung sowie der klassische Fachhandel.

Die wesentlichen Stärken unserer Partner liegen in ihrer Professionalität und Kompetenz in den Bereichen rund um die Sicherheit und Systemintegration. TAYLOR Fachhändler und Errichter übernehmen die Beratung, Planung und Entwicklung Ihrer Sicherheitslösung sowie die lückenlose Errichtung und Inbetriebnahme der Sicherheitsanlagen.

Durch regelmäßige Schulungen und Fortbildungen erhalten unsere Partner in der TAYLOR Academy einen umfassenden Überblick über zukunftsgerichtete Innovationen und neue Technologien und sind damit immer auf dem aktuellsten Stand der Sicherheitstechnik.

TAYLOR Garantie: 3 Jahre

Das Vertrauen unserer Partner und Kunden ist uns sehr wertvoll, daher geben wir auf alle unsere Produkte 3 Jahre Garantie!



Brillante Videoüberwachung
braucht brillante Planung
und ausgereifte Technik.
TAYLOR.



TAYLOR.ag
Anhäuser Gefahrensysteme
Alarmzentralen · Videoüberwachung · Zutrittskontrollen

Unsere Neuheiten. Für jede Herausforderung die passende Lösung. TAYLOR.

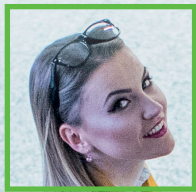
Neuheit:

IP Systeme mit 4K Auflösung

Intelligente Gesichts- und Objekterkennung

Intelligente Objektverfolgung

Ab Seite 21



TAYLOR Neuheit: IP Ultra 4K Videoüberwachung

Jedes Pixel ein Detail!

8 Millionen Pixel machen das Überwachungsbild zu einem neuen Erlebnis. Mit unserem neuen UHD IP System erfolgt das digitale Bildsignal in bis zu 4K Auflösung, Ton und Steuerung nur über die Netzwerkleitung

Seite 19



Neuheit: KFZ Kennzeichenerkennung, Zuweisung und Speicherung bei Tag und Nacht

Seite 21



Branchenlösungen für den Einzelhandel.

Gesichtserkennung, Personenzählung, Verhaltensanalyse

Videüberwachung für branchenspezifische Projekte

Ab Seite 20





- Systeme für Videosicherheit nach § 4 BDSG (neu), § 26 BDSG (neu) und DSGVO
- Personenerkennung und Personenzählung am Eingang etc.
- Optimale Produktplatzierung durch Auswertung und Erfassung von Kundenverhalten

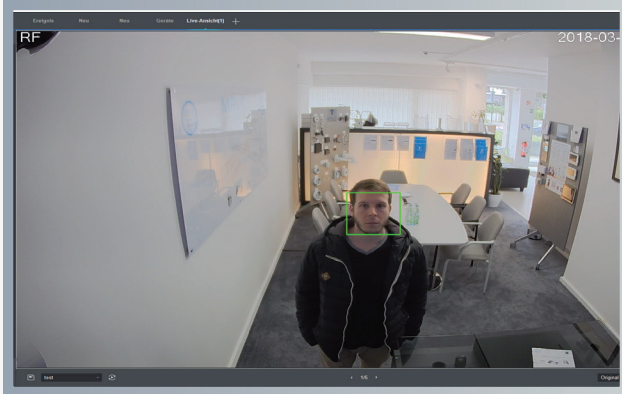


- Ausblendung von gewünschten Bereichen und Personen, wie z.B. den Kassenbereich
- Smarte Suche nach Personen und Bewegungsmustern in Aufnahmen
- Direkter und schneller Einsatz von Sicherheitspersonal im akuten Bereich



Intelligente Videosicherheit mit Technik von TAYLOR.

Gesichtserkennung und Personenzählung

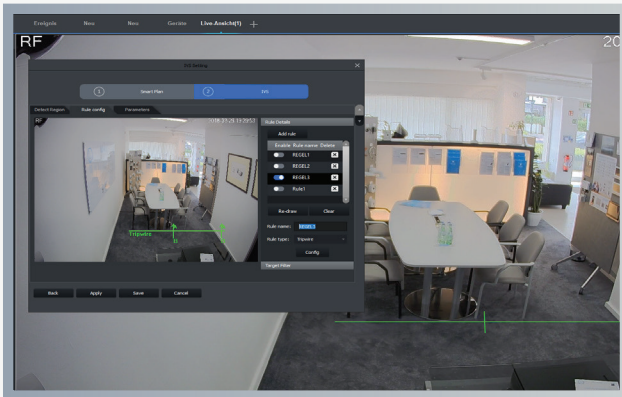


Intelligente Gesichtserkennung.

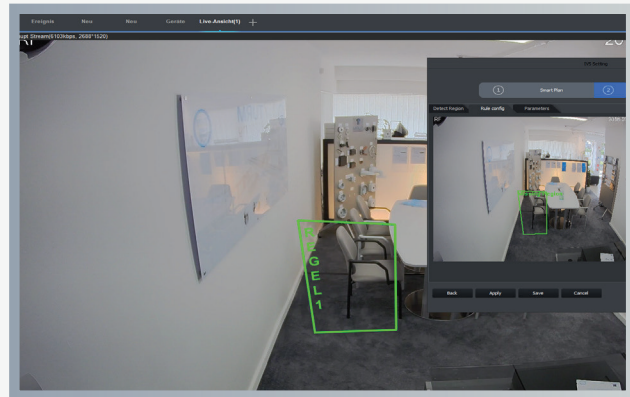


Personenzählung mit Datenspeicherung zur wertvollen Auswertung und Analyse.

IVS – Ereignisse steuern und einzelne Objektgegenstände überwachen

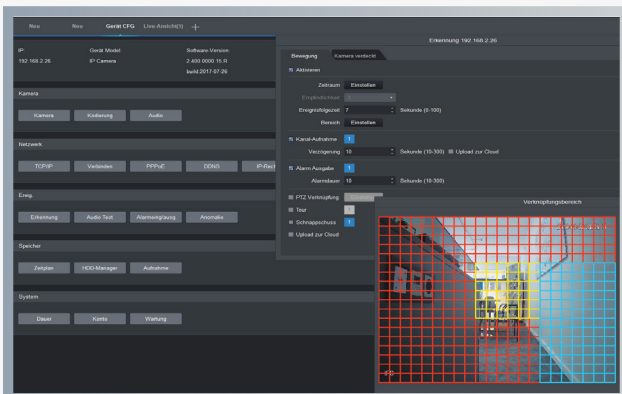


Auslösen von einem Ereignis bei bestimmten Verhaltensmustern. Als Beispiel, das Überqueren einer imaginären Linie in eine bestimmte Richtung. U.a. ideal geeignet für offene Eingänge.

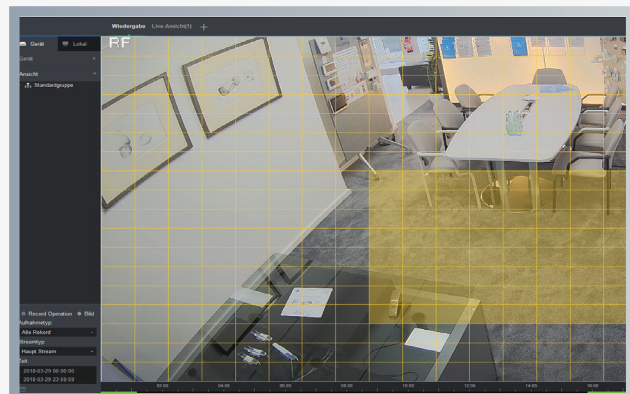


Einzelne Objekte überwachen.

Intelligente Bewegungserkennung



Kategorisierung von Bereichen zur Bewegungserkennung nach Sensibilität und Funktion.



Exakte Auswahl von Bereichen zur Überwachung.

Smarte Wiedergabesuche und POS Kassenintegration

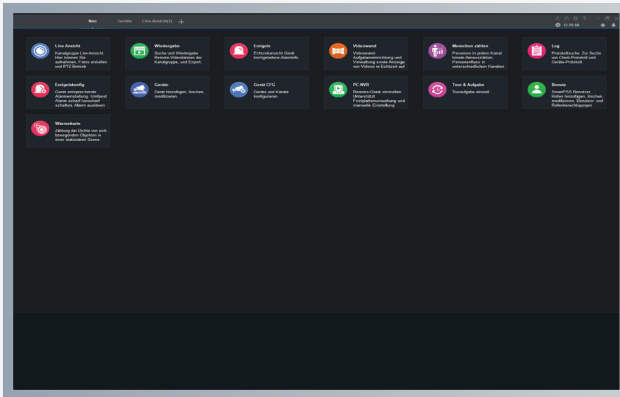


Die Smarte Suche durchsucht die Videoaufnahmen nach Bewegungen im ausgewählten Bereich und spielt diese nacheinander ab. Dabei findet die Aufnahme 24/7 Nonstop statt.

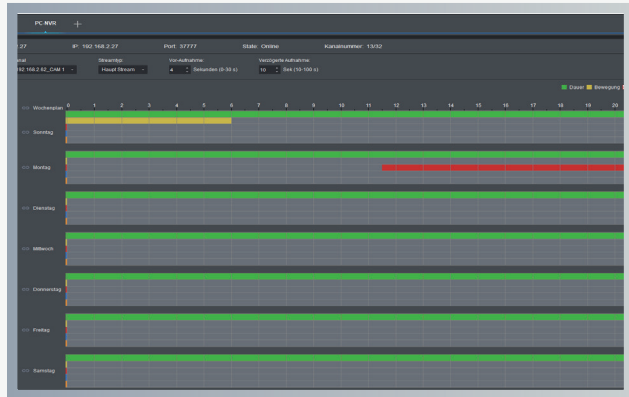


Bei der Integration eines Kassensystems werden die Abläufe und Buchungen in der Kasse als Einblendung in das Überwachungsbild integriert. Ebenso kann in der Wiedergabe nach bestimmten Kassenbuchungen durch Texteingabe recherchiert werden.

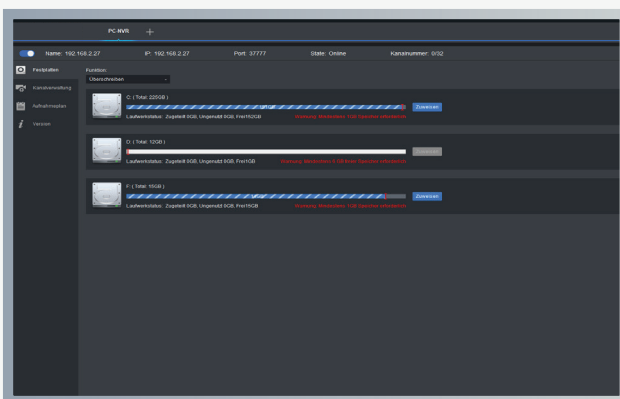
System Information und Analyse



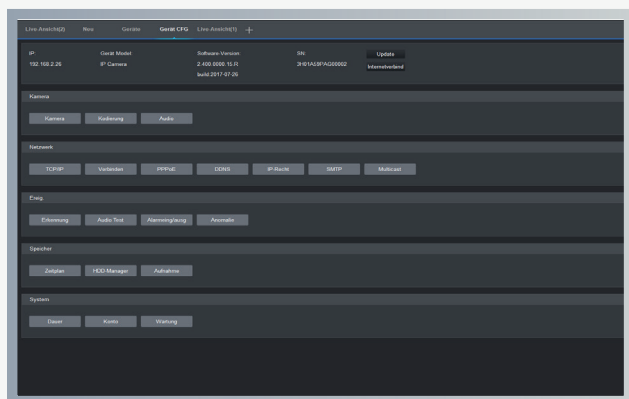
Umfangreiche Optionen und Einstellungen.



Erstellung von Zeitplänen für gezielte Videoüberwachung nach bestimmten Tagen, Ereignissen und Tageszeiten.



Umfangreiches Management zur Speicherverwaltung. Kategorisierung und Regulierung der Aufnahmezeiten nach Aufnahmedauer und Aufnahmekanal. Redundan-



Anwenderfreundliche Benutzeroberfläche

Das komfortable Sicherheitsgefühl. Türsprechanlagen von TAYLOR

Neuheiten & Highlights

- 2-Draht IP Netzwerk Mehrfamilien
modulare Türsprechanlage
- WLAN IP Video Türsprechanlage
- Fingerprint Modul für IP Video
Türsprechanlage
- RFID Zutrittskontrolle
- 2-Familienhaus Video Türsprechanlage

2-Draht IP Türsprechanlage

Die 2-Draht IP Video Türsprechanlage ist ideal für die Modernisierung von Bestandsimmobilien.

Über die vorhandene Verkabelung ist eine unkomplizierte Aufrüstung auf eine vollwertige IP Video Türsprechanlage für Mehrfamilien und Einfamilienhäuser möglich.

TAYLOR IP Netzwerk Video Türsprechanlage

Die IP Türsprechanlage für das Einfamilienhaus ist ein Smart-Home-Wunder und ermöglicht Ihnen ein hohes Maß an Sicherheit im eleganten und schlichten Design.

Durch die Smartphone-Anbindung können Sie nun von überall auf Ihre Türsprechanlage zugreifen, die Kamera einsehen, mit Ihrem Besuch sprechen, Aufnahmen abspielen und das elektronische Schloss ansteuern.





TAYLOR Symbole

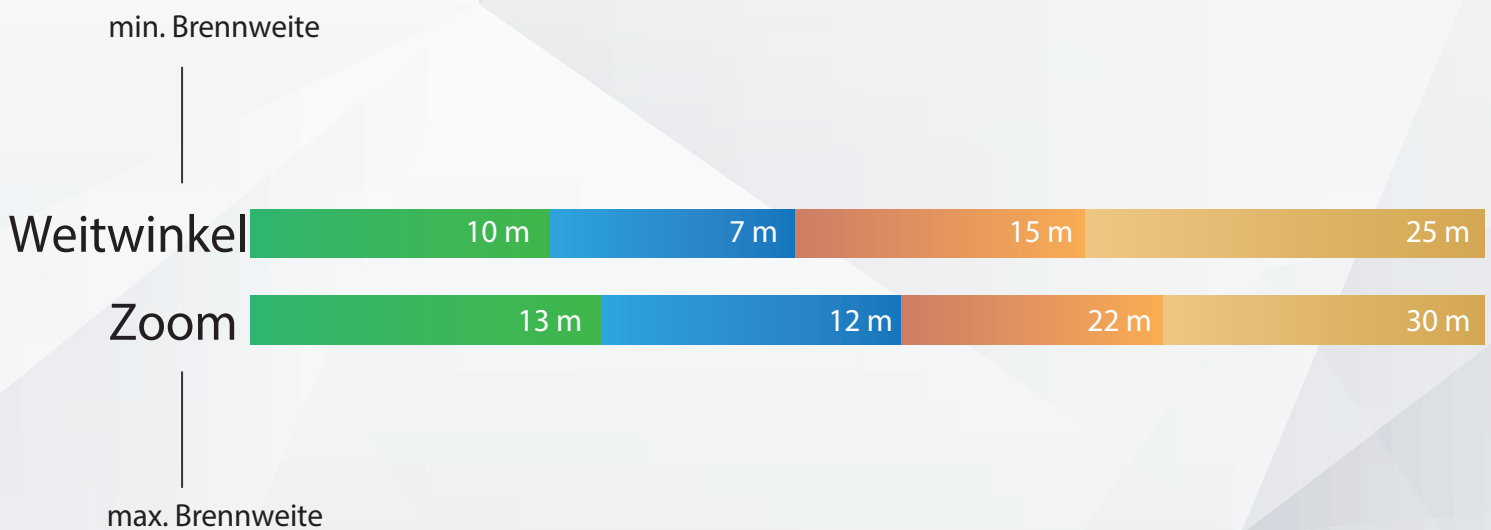
Erkennungsbereich von Überwachungskameras D/O/R/I

Mit der Distanzanzeige erkennen Sie sofort die Sichtweite der entsprechenden Überwachungskamera. Diese Anzeige hilft Ihnen bei der Wahl der richtigen Geräte für ihr Projekt.

DORI ist ein Standard, der dazu dient, den Erkennungsbereich einer Überwachungskamera in Meterangaben zu bestimmen. Dieser lässt sich anhand folgender Faktoren zusammenstellen: Bildsensor, Lichtempfindlichkeit, Bildauflösung, Optik, Brennweite und Nachtsicht.

Der Erkennungsgrad lässt sich grob in vier Bereiche gliedern.

- Bereich der Identifizierung (z.B. Gesichtserkennung und Identifizierung von KfZ-Kennzeichen)
- Bereich der Erfassung (z.B. Wiedererkennung einer bestimmten Person oder Bewegungsmuster)
- Bereich grober Erkennung (z. B. auffällige Kleidung und grobe Bewegungsmuster sind zu erkennen)
- Bereich der Beobachtung (z.B. Personen und Fahrzeuge werden im Überwachungsbild gesehen)



Bei Überwachungskameras mit verstellbarer Brennweite und Motorzoom werden jeweils zwei Extrembereiche mit geringster Brennweite (Weitwinkel) und höchster Brennweite (Zoom) schematisiert.

- Identifizierung: 250 Pixel je Meter
- Erfassung: 125 Pixel je Meter
- Erkennung: 63 Pixel je Meter
- Beobachtung: 25 Pixel je Meter



Stoßfest



Infrarot Nachtsicht



Starlight Nachtsicht



Wasser- und
Staubgeschützt



Push-
Benachrichtigung



Eingebautes
Mikrofon



SD-Karten
Slot



Bewegungs-
erkennung



Smartphone App



Klein und
unauffällig



Mittlere Größe



Groß und
abschreckend



H.265
Kompression



Intelligente
Videoüberwachung



Tribrid
HDCVI, Analog, IP



Pentabrid
HDCVI, AHD, TVI,
CVBS, IP



Motorzoom
Objektiv



HD Auflösung
720p



Full HD Auflösung
1080p



3 Megapixel
Auflösung



4 Megapixel
Auflösung



4K UHD
Auflösung



Echter WDR
Gegenlichtfilter



ONVIF
Kompatibel



PTZ
Kamerasteuerung



Power over
Ethernet



PoE Stromversorgung
bis 800 m



HDMI
Ausgang



P2P Smartphone
Anbindung



Audio Anschluss an Rekorder

TAYLOR IP Videosicherheitstechnik Ultra Serie

Die IP Ultra Serie von TAYLOR ist für skalierbare Projekte mit genauer Bedarfserfassung vorgesehen und mit anspruchsvollen Lösungen für den Schutz von Unternehmenswerten und Personen ausgestattet.



- 4K Videoüberwachung
- H.265 Kompression
- Sony STARVIS™ Bildsensoren
- Intel® Prozessoren
- Intelligente Videoüberwachung
- Gesichtserkennung und Auswertung
- Personenerkennung und Personenzählung
- Exakte Erkennung und Speicherung von Kfz-Kennzeichen
- ePoE Power over Ethernet mit bis zu 800m Kabellänge
- Projektbezogene Systemlösungen
- Technologieübergreifende Kompatibilität, u.a. durch den ONVIF Standard





TAYLOR IP Ultra Serie



TAG-IP65



TAG-4K35



TAG-IP64



TAG-IP44



Highlights

- Videoüberwachung in 4K
- Sony STARVIS ^{TAG}Bildsensor
- H. 265 Kompression
- Smart IR Nachtsicht 50 m bzw. 30 m/40 m
- 2.7 mm – 12 mm Motorzoom Objektiv
- PoE-Stromversorgung über das Netzwerkkabel
- e PoE (TAG-IP65, TAG-IP64)
- Micro SD Karte
- IP67 / IK10
- Intelligente Videoanalyse

| Artikel | TAG-IP65 | TAG-4K35 |
|--------------------------------|---|---|
| Bildsensor | 1/2.5" 8 Megapixel STARVIS ^{TAG} CMOS | 1/2.5" 8 Megapixel CMOS |
| Auflösung | 3840 (H) x 2160 (V) | 3840 (H) x 2160 (V) |
| Min. Beleuchtungsstärke | 0.05Lux/F1.4, 0Lux/F1.4(IR on) | 0.05Lux/F1.6, 0Lux/F1.6(IR on) |
| Nachtsicht | 50 m, Smart Infrarot LEDs | 40 m, Smart Infrarot LEDs |
| Gegenlichtkompensation | WDR | DWDR |
| Brennweite, Blickwinkel | 2.7 mm - 12 mm Motorzoom Objektiv, H: 40° - 110° | 4 mm Objektiv, H: 87° |
| Kompression / Kompatibilität | H.265, ONVIF, PSIA, CGI | H.265, ONVIF, PSIA, CGI |
| Intelligente Videoanalyse | Gesichtserkennung, Linienüberquerung, Objektsuche | Gesichtserkennung, Objektsuche |
| Micro SD Karte | Bis zu max. 128GB | Bis zu max. 128GB |
| Alarm | 2/1 Kanal Alarmeingang/-ausgang | nicht verfügbar |
| Netzteil | DC12V, ePoE (802.3af) | DC12V, PoE (802.3af) |
| Abmessungen, Gewicht, Gehäuse | 273 mm x 95 mm x 95 mm, 1.11 kg, Metall, IP67, IK10 | 180 mm x 70 mm x 70 mm, 0.41 kg, Metall, IP67, IK10 |
| Erkennungsbereich nach D/O/R/I | Weitwinkel | 8,5 m 17 m 34 m 85 m |
| | Zoom | 23 m 46 m 91 m 228 m |

| Artikel | TAG-IP64 | TAG-IP44 |
|--------------------------------|---|---|
| Bildsensor | 1/2.5" 8 Megapixel STARVIS ^{TAG} CMOS | 1/2.5" 8 Megapixel STARVIS ^{TAG} CMOS |
| Auflösung | 3840 (H) x 2160 (V) | 3840 (H) x 2160 (V) |
| Min. Beleuchtungsstärke | 0.05Lux/F1.4, 0Lux/F1.4(IR on) | 0.06Lux/F1.6, 0Lux/F1.6(IR on) |
| Nachtsicht | 50 m, Smart Infrarot LEDs | 30 m, Smart Infrarot LEDs |
| Gegenlichtkompensation | WDR (120dB) | WDR (120dB) |
| Brennweite, Blickwinkel | 2.7 mm - 12 mm Motorzoom Objektiv, H: 40° - 112° | 2.8 mm Objektiv, H: 112° |
| Kompression / Kompatibilität | H.265+, ONVIF, PSIA, CGI | H.265, ONVIF, PSIA, CGI |
| Intelligente Videoanalyse | Gesichtserkennung, Linienüberquerung, Objektsuche | Gesichtserkennung, Linienüberquerung, Objektsuche |
| Micro SD Karte | Bis zu max. 128GB | Bis zu max. 128GB |
| Alarm | 1/1 Kanal Alarmeingang/-ausgang | 1/1 Kanal Alarmeingang/-ausgang |
| Netzteil | DC12V, PoE+ (802.3af) | DC12V, ePoE (802.3af) |
| Abmessungen, Gewicht, Gehäuse | Ø 159 mm x 118 mm, 0.95 kg, Metall, IP67, IK10 | Ø 110 mm x 81 mm, 0.41 kg, Metall, IP67, IK10 |
| Erkennungsbereich nach D/O/R/I | Weitwinkel | 8,5 m 17 m 34 m 85 m |
| | Zoom | 23 m 46 m 91 m 228 m |

Zubehör (optional)



Gesichtserkennung mit Merkmalen



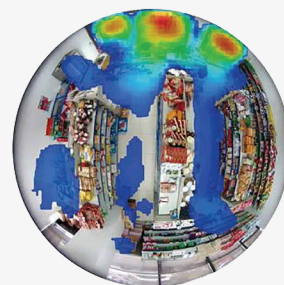
| | |
|----------------------------|---|
| Artikel | TAG-IP81 |
| Bildsensor | 1/1.9" 2 Megapixel CMOS |
| Auflösung | 1920 (H) x 1080 (V) |
| Min. Beleuchtungsstärke | 0.001Lux/F1.2 |
| Nachtsicht | nicht vorhanden |
| Gegenlichtkompensation | WDR (120dB) |
| Kompression | H.265 |
| Intelligente Videoanalyse: | Gesichtserkennung, Erkennung vom Alter und Geschlecht, Personenzählung, Szenenwechsel, Wärmebild Funktion, Objektsuche, Linienüberquerung |
| Micro SD Karte | Bis zu max. 128GB |



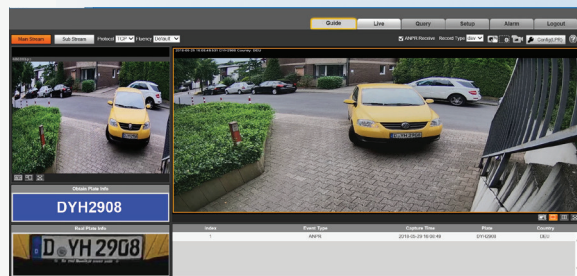
Personenerkennung und Personenzählung



| | |
|--------------------------------|---|
| Artikel | TAG-IP82 |
| Bildsensor | Zwei Sensoren 1/2.8" 3 Megapixel STARVIS ^{TAG} CMOS |
| Auflösung | 2048 (H) x 1536 (V) |
| Min. Beleuchtungsstärke | 0.009Lux/F1.8, 0Lux/F1.8(IR on) |
| Nachtsicht | 10 m |
| Gegenlichtkompensation | WDR (120dB) |
| Kompression | H.265 |
| Intelligente Videoanalyse: | Personenzählung bei Linienüberquerung, Szenenwechsel, Wärmebild Funktion |
| Brennweite, Blickwinkel | 2.8 mm Objektiv, H: 137°, V:114° |
| Neigen | 10°~70° |
| Erkennungsbereich nach D/O/R/I | 4 m 9 m 18 m 45 m |



Exakte Erkennung und Speicherung von KfZ Kennzeichen



| Artikel | TAG-IP75 |
|-------------------------------|--|
| Bildsensor | 1/2.8" 2 Megapixel STARVIS ^{TAG} CMOS |
| Auflösung | 1920 (H) x 1080 (V) |
| Min. Beleuchtungsstärke | 0.005Lux/F1.6, 0Lux/F1.53(IR on) |
| Nachtsicht | 3-8 m, Smart Infrarot LEDs |
| Gegenlichtkompensation | WDR (140dB) |
| Brennweite, Blickwinkel | 2.7 mm - 12 mm Motorzoom Objektiv, H: 36°- 101° |
| Intelligente Videoanalyse | Kennzeichenerkennung und Speicherung als Datei bei Tag & Nacht |
| Kompatibilität | ONVIF, PSIA, CGI |
| Micro SD Karte | Bis zu max. 64GB |
| Alarm | 2/1 Kanal Alarমেingang/-ausgang |
| Netzteil | DC12V, PoE (802.3af) |
| Schutzart | IP67, IK10 |
| Abmessungen, Gewicht, Gehäuse | 273 mm x 95 mm x 95 mm, 1.1 kg, Metall |

360° Rundumsicht Fisheye IP Überwachungskamera



| Artikel | TAG-IP360 |
|-------------------------------|-----------------------------------|
| Bildsensor | 1/1.7" 12 Megapixel CMOS |
| Auflösung | 4000 (H) x 3000 (V) |
| Min. Beleuchtungsstärke | 0.001Lux/F2.8 |
| Nachtsicht | 10 m, Smart Infrarot LEDs |
| Gegenlichtkompensation | DWDR |
| Brennweite, Blickwinkel | 1.98 mm Objektiv, H:180°, V:180° |
| Kompatibilität | ONVIF, PSIA, CGI |
| Alarm | 2/2 Kanal Alarমেingang/-ausgang |
| Netzteil | DC12V, PoE (802.3af) |
| Schutzart | IP67, IK10 |
| Abmessungen, Gewicht, Gehäuse | Ø 150 mm x 48 mm, 0.58 kg, Metall |

TAYLOR IP Ultra Serie

4MP

IVS

5x optischer Zoom



TAG-IP55



TAG-IP54



Highlights

- 1/3" 4 Megapixel CMOS Bildauflösung
- H.265 Kompression
- Echter WDR Gegenlichtfilter (120dB)
- Smart IR Nachtsicht 50 m
- 2.7 mm – 13.5 mm Motorzoom Objektiv
- 31°- 106° Blickwinkel
- PoE-Stromversorgung über das Netzwerkkabel
- ePoE
- Micro SD Karte
- IP67 / IK10
- Intelligente Videoanalyse

| Artikel | TAG-IP55 | TAG-IP54 | |
|--------------------------------|---|---|--|
| Bildsensor | 1/3" 4 Megapixel CMOS | 1/3" 4 Megapixel CMOS | |
| Auflösung | 2688 (H) x 1520 (V) | 2688 (H) x 1520 (V) | |
| Min. Beleuchtungsstärke | 0.03Lux/F1.4, 0Lux/F1.4(IR on) | 0.03Lux/F1.4, 0Lux/F1.4(IR on) | |
| Nachtsicht | 50 m, Smart Infrarot LEDs | 50 m, Smart Infrarot LEDs | |
| Gegenlichtkompensation | WDR (120dB) | WDR (120dB) | |
| Brennweite, Blickwinkel | 2.7 mm - 13,5 mm Motorzoom Objektiv, H: 31°- 106° | 2.7 mm - 13,5 mm Motorzoom Objektiv, H: 31°- 106° | |
| Kompression | H.265 / H.264 | H.265 / H.264 | |
| Intelligente Videoanalyse | Gesichtserkennung, Szenenwechsel, Objektsuche | Gesichtserkennung, Szenenwechsel, Objektsuche | |
| Kompatibilität | ONVIF, PSIA, CGI | ONVIF, PSIA, CGI | |
| Micro SD Karte | Bis zu max. 128GB | Bis zu max. 128GB | |
| Alarm | 2/1 Kanal Alarমেingang/-ausgang | 1/1 Kanal Alarমেingang/-ausgang | |
| Netzteil | DC12V, ePoE (802.3af) | DC12V, ePoE (802.3af) | |
| Betriebstemperatur | -30°C~+60°C | -30°C~+60°C | |
| Schutzart | IP67, IK10 | IP67, IK10 | |
| Abmessungen, Gewicht, Gehäuse | 273 mm x 95 mm x 95 mm, 1.1 kg, Metall | Ø 159 mm x 118 mm, 0.95 kg, Metall | |
| Erkennungsbereich nach D/O/R/I | Weitwinkel | | |
| | Zoom | | |

Zubehör (optional)



SH-A121



SH-A138



SH-A151



SH-A150



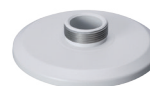
SH-B201C



SH-B302S



SH-B300C



SH-A101



SH-A112



SH-A113



IVS

TAYLOR IP Ultra Serie



TAG-NV128-4K



TAG-NV32



TAG-NV256-4K



Highlights

- Intel Quad Core Prozessor
- 2x HDMI 4K Output (4x optional)
- Bis zu 4x RJ45 unabhängige Ethernet Anschlüsse
- 2x LWL Anschluss
- H.265 Kompression
- 19" Gehäuse, 3HE (bzw. 2HE)
- Intelligentes Videosystem
- Smarte Wiedergabesuche
- RAID 0/1/5/6/10
- ONVIF kompatibel
- 3.0 USB Anschluss

| Artikel | TAG-NV128-4K | TAG-NV32 |
|---------------------------|--|--|
| Prozessor | Intel Quad Core | Intel Dual Core |
| IP Kamera | 128 Kanal | 32 Kanal |
| Anschlüsse | 2 HDMI (bis zu 3840 x 2160), 2 VGA | 2 HDMI (bis zu 3840 x 2160), 1 VGA |
| Multi-screen Display | 1. Bildschirm: 1/4/8/9/16/25/36, 2. Bildschirm: 1/4/8/9/16 | 1. Bildschirm: 1/4/8/9/16/25/36, 2. Bildschirm: 1/4/8/9/16 |
| Kompression | H.265 / H.264 | H.265 / H.264 |
| Auflösung | Bis 12 MP | Bis 12 MP |
| Bandbreite | Max. 384 Mbps | Max. 384 Mbps |
| Intelligentes Videosystem | Bewegungserkennung, MD Zones: 396 (22x18) | Bewegungserkennung, MD Zones: 396 (22x18) |
| Alarm Input | 16 Kanal | 16 Kanal |
| Netzwerkanschluss | 2x RJ-45 Anschluss (10/100/1000Mbps) | 2x RJ-45 Anschluss (10/100/1000Mbps) |
| Netzwerkkarte | 2x 1000 Mbps Netzwerkkarte | 2x 1000 Mbps Netzwerkkarte |
| Festplatten Anschlüsse | 8x SATA III Anschluss, je bis zu 8TB | 8x SATA III Anschluss, je bis zu 8TB |
| Festplatten Modus | Single, Raid 0/1/5/6/10 | Single, Raid 0/1/5/6/10 |
| USB | 4x USB-Anschluss (2x USB 2.0, 2x USB 3.0) | 4x USB-Anschluss (3x USB 2.0, 1x USB 3.0) |
| eSATA | 1 eSATA Anschluss | 1 eSATA Anschluss |
| RS485 | 1 Anschluss, für PTZ Steuerung | 1 Anschluss, für PTZ Steuerung |
| Abmessungen, Gewicht | 19" Gehäuse 2HE, 444 mm x 457mm x 95 mm, 9 kg | 19" Gehäuse 2HE, 440 mm x 451 mm x 95 mm, 9 kg |

| Artikel | TAG-NV256-4K |
|---------------------------|---|
| Prozessor | Intel Quad Core |
| IP Kamera | 256 Kanal |
| Anschlüsse | 3 HDMI (bis zu 3840 x 2160), 1 VGA |
| Multi-screen Display | 1. Bildschirm: 1/4/8/9/16/25/36/64, 2. Bildschirm: 1/4/8/9/16 |
| Kompression | H.265 / H.264 |
| Auflösung | Bis 12 MP |
| Bandbreite | Max. 512 Mbps |
| Intelligentes Videosystem | Bewegungserkennung, MD Zones: 396 (22x18) |
| Alarm Input | 16 Kanal |
| Netzwerkanschluss | 4x RJ-45 Anschluss (10/100/1000Mbps) |
| Netzwerkkarte | 4x 1000 Mbps Netzwerkkarte |
| Festplatten Anschlüsse | 16x SATA III Anschluss, je bis zu 8TB |
| Festplatten Modus | Single, Raid 0/1/5/6/10 |
| USB | 4x USB-Anschluss (2x USB 2.0, 2x USB 3.0) |
| eSATA | 1 eSATA Anschluss |
| RS485 | 1 Anschluss, für PTZ Steuerung |
| Abmessungen, Gewicht | 3HE, 485 mm x 513 mm x 133 mm, 17.6 kg |

TAYLOR IP Videosicherheitstechnik Professional Serie

Die IP Professional Serie von TAYLOR ist eine moderne Lösung für IP-Videosicherheitstechnik mit enorm hoher Flexibilität und Skalierbarkeit für vielseitige Projekte und Anwendungen.



- Quad Core Prozessoren
- 4 Megapixel Videoüberwachung
- H.265 Kompression
- ePoE Power over Ethernet mit bis zu 800m Kabellänge
- Starlight Lichtempfindlichkeit bei 0,005 LUX
- POS Integration von Kassensystemen
- PTZ IP Überwachungskamera mit Geschwindigkeit bis zu 400° je Sekunde
- Auto Tracking & Intelligente Videoanalyse
- Bildkorrektur Funktionen (u.a. WDR Gegenlichtfilter mit 120 dB)
- Technologieübergreifende Kompatibilität, u.a. durch den ONVIF Standard



4MP

AUDIO

5x optischer
Zoom

TAYLOR IP Professional Serie



TAG-IP42



TAG-IP43



TAG-IP34



TAG-IP4WDR



Highlights

- 1/3" 4 Megapixel Bildauflösung
- H.265 Kompression
- Echter WDR Gegenlichtfilter (120dB)
- Smart IR Nachtsicht 30 m, 50 m, 60 m
- 2.7 mm – 13.5 mm Motorzoom Objektiv (TAG-IP42, TAG-IP43)
- PoE-Stromversorgung über das Netzkabel
- Micro SD Karte
- Intelligente Videoanalyse

| Artikel | TAG-IP42 | TAG-IP43 |
|--------------------------------|--|--|
| Bildsensor | 1/3" 4 Megapixel CMOS | 1/3" 4 Megapixel CMOS |
| Auflösung | 2688 (H) x 1520 (V) | 2688 (H) x 1520 (V) |
| Min. Beleuchtungsstärke | 0.03Lux/F1.4, 0Lux/F1.4(IR on) | 0.03Lux/F1.4, 0Lux/F1.4(IR on) |
| Nachtsicht | 30 m, Smart Infrarot LEDs | 60 m, Smart Infrarot LEDs |
| Gegenlichtkompensation | WDR (120dB) | WDR (120dB) |
| Brennweite, Blickwinkel | 2.7 mm - 13.5 mm Motorzoom Objektiv, H: 28° - 104° | 2.7 mm - 13.5 mm Motorzoom Objektiv, H: 28° - 104° |
| Kompression | H.265 / H.264+ | H.265 / H.264+ |
| Intelligente Videoanalyse | Szenenwechsel, Linienüberquerung | Szenenwechsel, Linienüberquerung |
| Micro SD Karte | Bis zu max. 128GB | Bis zu max. 128GB |
| Netzteil | DC12V, PoE (802.3af) | DC12V, PoE (802.3af) |
| Schutzart | IP67, IK10 | IP67 |
| Abmessungen, Gewicht, Gehäuse | Ø 122 mm x 89 mm, 0,4 kg, Metall | 72 mm x 80 mm x 213 mm, 0,68 kg, Metall |
| Erkennungsbereich nach D/O/R/I | Weitwinkel | 7 m 14 m 27 m 68 m |
| | Zoom | 22 m 44 m 89 m 222 m |

| Artikel | TAG-IP34 | TAG-IP4WDR |
|--------------------------------|--|--|
| Bildsensor | 1/3" 4 Megapixel CMOS | 1/3" 4 Megapixel CMOS |
| Auflösung | 2688 (H) x 1520 (V) | 2688 (H) x 1520 (V) |
| Min. Beleuchtungsstärke | 0.06Lux/F1.6, 0Lux/F1.6 (IR on) | 0.06Lux/F1.6, 0Lux/F1.6 (IR on) |
| Nachtsicht | 30 m, Smart Infrarot LEDs | 50 m, Smart Infrarot LEDs |
| Gegenlichtkompensation | WDR (120dB) | WDR (120dB) |
| Brennweite, Blickwinkel | 2.8 mm Objektiv, H: 104° | 2.8 mm Objektiv, H: 104° |
| Kompression | H.265+ / H.264+ | H.265 / H.264+ |
| Intelligente Videoanalyse | Gesichtserkennung, Szenenwechsel, Objektsuche, Linienüberquerung | Gesichtserkennung, Szenenwechsel, Objektsuche, Linienüberquerung |
| Micro SD Karte | Bis zu max. 128GB | Bis zu max. 128GB |
| Audio | nicht vorhanden | eingebautes Mikrofon |
| Netzteil | DC12V, PoE (802.3af) | DC12V, PoE (802.3af) |
| Schutzart | IP67, IK10 | IP67 |
| Abmessungen, Gewicht, Gehäuse | Ø 110 mm x 81 mm, 0,4 kg, Metall | Ø 106 mm x 94 mm, 0,47 kg, Metall |
| Erkennungsbereich nach D/O/R/I | 6 m 11 m 22 m 56 m | 6 m 11 m 22 m 56 m |

Zubehör (optional)



TAYLOR IP Professional Serie



TAG-NV1

TAG-NV2

TAG-NV3



Highlights

- Brilliante Aufzeichnung in 12 Megapixel
- Quad Core Prozessor
- 16x bzw. 8x PoE Anschluss
- 2x SATA Anschluss je 10TB
- Max. 320 Mbps Bandbreite
- POS Kassensystem Integration
- 1x HDMI 4K Output
- 1x RJ45 Ethernet Anschluss
- H. 265+ Kompression
- 19" 1HE Gehäuse
- Smarte Wiedergabesuche
- Bewegungserkennung
- Einfache P2P Smartphone Anbindung
- Mitgelieferte Software für PC
- ONVIF kompatibel
- USB 3.0

| Artikel | TAG-NV1 | TAG-NV2 |
|------------------------|---|---|
| Prozessor | Quad Core | Quad Core |
| IP Kamera | 16 Kanal | 8 Kanal |
| Anschlüsse | 1 HDMI (bis zu 3840 x 2160), 1 VGA | 1 HDMI (bis zu 3840 x 2160), 1 VGA |
| Kompression | H.265+ | H.265+ |
| Auflösung | Bis 12 MP | Bis 12 MP |
| Bandbreite | Max. 320Mbps | Max. 320Mbps |
| Alarm Input | 4 Kanal | 4 Kanal |
| Synchrone Wiedergabe | 1/4/9/16 | 1/4/9 |
| PoE | 16x Anschluss | 8x Anschluss |
| Smartphone | IOS, Android | IOS, Android |
| Festplatten Anschlüsse | 2x SATA Anschluss, je bis zu 10TB | 2x SATA Anschluss, je bis zu 10TB |
| USB | 2x USB-Anschluss (1x USB 3.0, 1x USB 2.0) | 2x USB-Anschluss (1x USB 3.0, 1x USB 2.0) |
| Abmessungen, Gewicht | 375 mm x 327 mm x 53 mm, 2,7 kg | 375 mm x 327 mm x 53 mm, 2,7 Kg |

| Artikel | TAG-NV3 |
|------------------------|---|
| Prozessor | Quad Core |
| IP Kamera | 8 Kanal |
| Anschlüsse | 1 HDMI (bis zu 3840 x 2160), 1 VGA |
| Kompression | H.265+ |
| Auflösung | Bis 12 MP |
| Bandbreite | Max. 320Mbps |
| Alarm Input | 4 Kanal |
| Synchrone Wiedergabe | 1/4/9 |
| PoE | nicht verfügbar |
| Smartphone | IOS, Android |
| Festplatten Anschlüsse | 2x SATA Anschluss, je bis zu 10TB |
| USB | 2x USB-Anschluss (1x USB 3.0, 1x USB 2.0) |
| Abmessungen, Gewicht | 375 mm x 282 mm x 56 mm, 2,7 kg |

TAYLOR IP Professional Serie PTZ



TAG-IPPTZ4



TAG-PT12



TAG-PT25



TAG-PT30



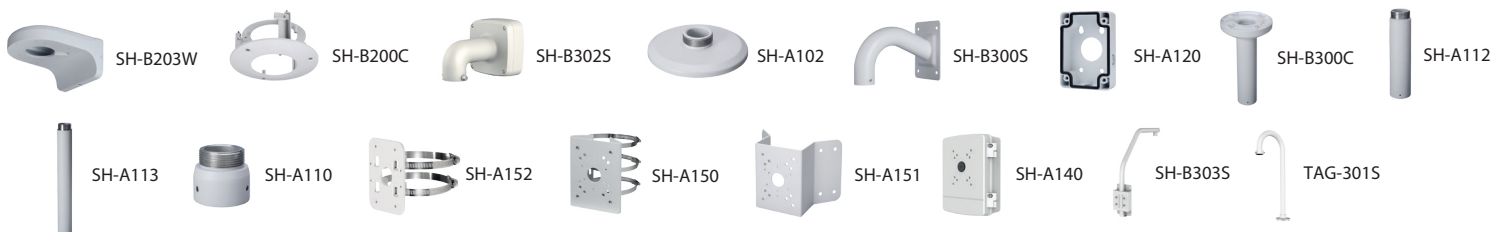
Highlights

- PTZ Kamera 360°
- 4x, 12x, 25x, 30x -fach optischer Zoom
- H.265 Kompression
- Intelligente Videoanalyse (TAG-PT30)
- Max 100°-400°/s Geschwindigkeit
- Auto Tracking
- PoE+
- Hohe Lichtempfindlichkeit durch Starlight
- Mitgelieferte Software für PC
- ONVIF

| Artikel | TAG-IPPTZ4 | TAG-PT12 |
|--------------------------------|---|--|
| Bildsensor | 1/2.7" 2 Megapixel CMOS | 1/2.8" 2 Megapixel STARVIS ^{TAG} CMOS |
| Auflösung | 1920 (H) x 1080 (V) | 1920 (H) x 1080 (V) |
| Min. Beleuchtungsstärke | 0.05 Lux/F1.6, B/W: 0.005Lux/F1.6 | 0.005 Lux/F1.6, B/W: 0.0005Lux/F1.6 |
| Nachtsicht | nicht vorhanden | nicht vorhanden, Starlight Lichtempfindlichkeit |
| Gegenlichtkompensation | WDR (120dB) | WDR (120dB) |
| Schwenken, Neigen | Schwenken: 0° - 355°; Neigen: 0° - 90°, auto flip 180° | Schwenken: 0° - 360° endlos; Neigen: -2° - 90°, auto flip 180° |
| PTZ Geschwindigkeit | 100°/s; Neigen: 60°/s | 300°/s; Neigen: 200°/s |
| Optischer Zoom | 4x | 12x |
| Brennweite, Blickwinkel | 2.7 mm - 11 mm Objektiv, H: 30° - 112.5° | 5.3 mm - 64 mm Objektiv, H: 4.8° - 58.2° |
| Micro SD Karte | Bis zu max. 128GB | Bis zu max. 128GB |
| Netzteil | DC12V, PoE | AC24V, PoE+ |
| Abmessungen, Gewicht, Gehäuse | Ø 122 mm x 89 mm, 0,6 kg, Metall | Ø 170 mm x 155 mm, 1,8 kg, Metall |
| Erkennungsbereich nach D/O/R/I | Zoom 12 m 24 m 48 m 120 m | 88 m 177 m 353 m 883 m |

| Artikel | TAG-PT25 | TAG-PT30 |
|--------------------------------|---|---|
| Bildsensor | 1/2.8" 2 Megapixel STARVIS ^{TAG} CMOS | 1/3" 4 Megapixel CMOS |
| Auflösung | 1920 (H) x 1080 (V) | 2592 (H) x 1520 (V) |
| Min. Beleuchtungsstärke | 0.005Lux/F1.6, 0Lux/F1.6 (IR on) | 0.05Lux/F1.6, 0Lux/F1.6 (IR on) |
| Nachtsicht | 100 m, Smart Infrarot LEDs, Starlight Lichtempfindlichkeit | 100 m, Smart Infrarot LEDs |
| Gegenlichtkompensation | WDR (120dB) | WDR (120dB) |
| Schwenken, Neigen | Schwenken: 0° - 360° endlos; Neigen: -15° - 90°, auto flip 180° | Schwenken: 0° - 360° endlos; Neigen: -15° - 90°, auto flip 180° |
| PTZ Geschwindigkeit | Schwenken: 240°/s; Neigen: 200°/s | Schwenken: 400°/s; Neigen: 300°/s |
| Optischer Zoom | 25x | 30x |
| Brennweite, Blickwinkel | 4.8 mm - 120 mm Objektiv, H: 2.4° - 59.2° | 4.5 mm - 135 mm Objektiv, H: 2.2° - 60° |
| Micro SD Karte | Bis zu max. 128GB | Bis zu max. 128GB |
| Netzteil | DC12V, PoE+ | AC24V, PoE+ (802.3at) |
| Abmessungen, Gewicht, Gehäuse | Ø 160 mm x 295 mm, 3 kg, Metall | Ø 186 mm x 309 mm, 3,5 kg, Metall |
| Erkennungsbereich nach D/O/R/I | Zoom 161 m 323 m 646 m 1613 m | 270 m 540 m 1080 m 2700 m |

Zubehör (optional)



TAYLOR IP Lite Serie



IPD2



SH-IP2MPF



TAG11



TAG12



Highlights

- Full HD Videoüberwachung
- H.265+ Kompression (IPD2, SH-IP2MPF)
- DWDR
- Smart IR Nachtsicht 30 m
- PoE Power over Ethernet
- IP67 / IK10
- Nadelöhr Objektiv (TAG11, TAG12)

| Artikel | IPD2 | SH-IP2MPF |
|--------------------------------|------------------------------------|-----------------------------------|
| Bildsensor | 1/2.7" 2 Megapixel CMOS | 1/2.7" 2 Megapixel CMOS |
| Auflösung | 1920 (H) x 1080 (V) | 1920 (H) x 1080 (V) |
| Min. Beleuchtungsstärke | 0.08Lux/F2.0, 0Lux/F2.0 (IR on) | 0.08Lux/F2.0, 0Lux/F2.0 (IR on) |
| Kompression | H.265+ | H.265+ |
| Nachtsicht | 30 m | 30 m |
| Gegenlichtkompensation | DWDR | DWDR |
| Brennweite, Blickwinkel | 2.8 mm Objektiv, H: 104° | 2.8 mm Objektiv, H: 104° |
| Micro SD Karte | nicht vorhanden | nicht vorhanden |
| Netzteil | DC12V, PoE | DC12V, PoE |
| Abmessungen, Gewicht, Gehäuse | Ø 110 mm x 81 mm , 0.34 kg, Metall | Ø 70 mm x 165 mm, 0.38 kg, Metall |
| Erkennungsbereich nach D/O/R/I | | |

| Artikel | TAG11 | TAG12 |
|--------------------------------|--|---|
| Bildsensor | 1/4" 1 Megapixel CMOS | 1/2.8" 2 Megapixel STARVIS ^{TAG} CMOS |
| Auflösung | 1280 (H) x 720 (V) | 1920 (H) x 1080 (V) |
| Min. Beleuchtungsstärke | 0.01Lux/F1.2, 0.001Lux/F1.2(B/W) | L1: 0.07Lux/F2.4, 0.007Lux/F2.4 (B/W) L3: 0.009Lux/F1.8, 0.001Lux/F1.8 (B/W) |
| Nachtsicht | nicht vorhanden | nicht vorhanden |
| Gegenlichtkompensation | WDR (100dB) | DWDR |
| Brennweite, Blickwinkel | 3.6 mm Objektiv, H: 77° | 2.8 mm Objektiv, H: 104° |
| Micro SD Karte | nicht vorhanden | Bis zu max. 128GB |
| Netzteil | DC12V | DC12V, PoE |
| Abmessungen, Gewicht, Gehäuse | 30 mm x 30 mm x 22 mm , 0.5 kg, Metall | Box: 110 mm x 83 mm x 24 mm, 0.2 kg Kamera: Ø 30.5 mm x 48.5 mm, 0.4 kg |
| Erkennungsbereich nach D/O/R/I | | |

Zubehör (optional)



TAYLOR IP Lite Serie



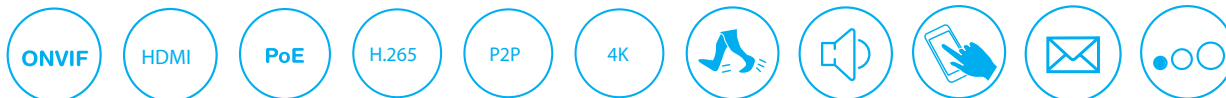
TAG-NV4P



TAG-NV4
TAG-NV5



TAG-NV6



Highlights

- Aufzeichnung in 8 MP Auflösung
- Quad Core Prozessor
- H.265 Kompression
- Max. 80 Mbps/200Mbps Bandbreite
- Bewegungserkennung
- Einfache P2P Smartphone Anbindung
- Mitgelieferte Software für PC
- ONVIF kompatibel
- Intelligentes Videosystem

| Artikel | TAG-NV4P | TAG-NV4 |
|------------------------|------------------------------------|---|
| Prozessor | Quad Core | Quad Core |
| IP Kamera | 4 Kanal | 8 Kanal |
| Anschlüsse | 1 HDMI (bis zu 3840 x 2160), 1 VGA | 1 HDMI (bis zu 3840 x 2160), 1 VGA |
| Kompression | H.265 | H.265 |
| Auflösung | Bis 8 MP | Bis 8 MP |
| Bandbreite | Max. 80Mbps | Max. 200Mbps |
| Synchrone Wiedergabe | 1/4 | 1/4/8 |
| PoE | 4x Anschluss (IEEE802.3at/af) | 8x Anschluss (IEEE802.3at/af) |
| Smartphone | IOS, Android | IOS, Android |
| Festplatten Anschlüsse | 1x SATA Anschluss, bis zu 6TB | 2x SATA Anschluss, je bis zu 6TB |
| USB | 2x USB-Anschluss (USB2.0) | 2x USB-Anschluss (1x USB 3.0, 1x USB 2.0) |
| Abmessungen, Gewicht | 205 mm x 205 mm x 45 mm, 0,45 kg | 375 mm x 327,5 mm x 53 mm, 2,6 kg |

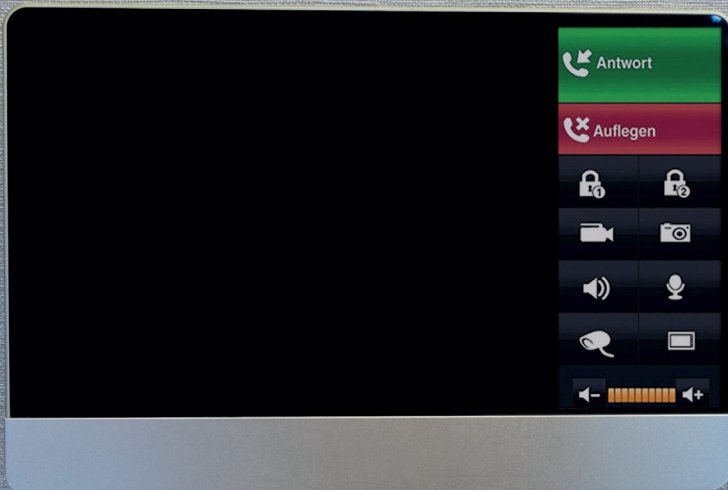
| Artikel | TAG-NV5 | TAG-NV6 |
|------------------------|--|------------------------------------|
| Prozessor | Quad Core | Quad Core |
| IP Kamera | 8 Kanal | 8 Kanal |
| Anschlüsse | 1 HDMI (bis zu 3840 x 2160), 1 VGA | 1 HDMI (bis zu 3840 x 2160), 1 VGA |
| Kompression | H.265 | H.265 |
| Auflösung | Bis 8 MP | Bis 8 MP |
| Bandbreite | Max. 200Mbps | Max. 80Mbps |
| Synchrone Wiedergabe | 1/4/8 | 1/4/8 |
| PoE | nicht verfügbar | nicht verfügbar |
| Smartphone | IOS, Android | IOS, Android |
| Festplatten Anschlüsse | 2x SATA Anschluss, je bis zu 6TB | 1x SATA Anschluss, bis zu 6TB |
| USB | 2x USB-Anschluss (1x USB 3.0, 1x USB2.0) | 2x USB-Anschluss (USB2.0) |
| Abmessungen, Gewicht | 375 mm x 281 mm x 56 mm, 1,6 kg | 260 mm x 225 mm x 48 mm, 0,8 kg |

TAYLOR IP Video Türsprechanlage

Die Videotürsprechanlagen von TAYLOR bieten für jeden Bedarf eine Lösung. Dank der modernen IP-Lösungen eignen sich unsere Anlagen für Neubauprojekte von Ein- und Mehrfamilienhäusern sowie für die Modernisierung von Bestandsimmobilien.

Aufgrund der modernen Netzwerktechnik lässt sich der Komfort der Sicherheit ganz neu erleben. Fernüberwachung und Steuerung der modernen Videotürsprechanlage von TAYLOR schafft ganz neue Sicherheitsstandards für Ihr Zuhause und Ihren Betrieb.

- 10" LCD Außenstation mit Fingerprint und RFID für hochwertige Wohnprojekte
- Außenstation für Zweifamilienhaus mit Fingerprint und RFID
- Modernisierung von EFH und MFH auf IP Video Türsprechanlage durch 2-Draht System ohne neue Kabelverlegearbeiten
- Modulare Systeme
- Full HD und Weitwinkel Videobild
- Touch Screen Monitore mit 7" und 10" LCD
- WLAN Monitor Innenstation
- Integration in Videoüberwachungssysteme



TAYLOR 2-Draht IP Video Türsprechanlage

Die 2-Draht IP Türsprechanlage von TAYLOR ist ideal für die Modernisierung von Bestandsimmobilien. Über die vorhandene Kabelstruktur ist eine unkomplizierte Aufrüstung auf eine vollwertige IP Video Türsprechanlage für Ein- und Mehrfamilienhäuser möglich.



2TAGAS01



2TAGM01

Highlights

2-Draht Außenstation für IP Video Türsprechanlage

- 2-Draht BUS System
- Verwendung von bestehender zweiadrigter Leitung
- 1.3 Megapixel HD-Kamera
- Steuerung durch Smartphone App
- Fernsteuerung und Kommunikation über Internet
- 120° Weitwinkel und Nachtsicht
- Einfach erweiterbar
- Edelstahl gebürstet

Highlights

2-Draht Video Türsprechanlage mit 7" Touchscreen

- 2-Draht BUS System
- Verwendung von bestehender zweiadrigter Leitung
- 7" LCD Touchscreen
- Interkom zwischen mehreren Monitoren
- Einfach erweiterbar durch Monitore und Außenstationen
- Edles Design
- Anbindung von Überwachungskameras
- Micro SD Karte für Aufnahmen

| Artikel | 2TAGAS01 |
|-------------------------------|--|
| Kamera | 1.3 Megapixel (1280 x 960) Farbkamera |
| Objektiv | Weitwinkelobjektiv, schwenkbar, 2,8 mm |
| Blickwinkel | Horizontal:120° Vertikal:90° |
| LED Nachtsicht | 3 Meter |
| Fernzugriff | App für Smartphone und Tablet |
| Audio | Mikrofon |
| Kabelverbindung | 2-Draht-BUS |
| Türöffner Funktion | Ferngesteuerter Türöffner |
| Alarm In | 2 Eingänge |
| RS485 | 1 |
| Ethernet | 10M/100Mbps |
| Netzwerkprotokoll | TCP/IP |
| Staub- und Spritzwasserschutz | IP54, IK07 |
| Installation | Aufputz & Unterputz |
| Material | Edelstahl gebürstet |
| Stromversorgung | DC 24V / 0,5A |
| Betriebstemperatur | -40°C~+60°C |
| Maße | 130 mm x 32 mm x 140 mm |
| Gewicht | 0,8 kg |

| Artikel | 2TAGM01 |
|--------------------|------------------------------------|
| Audio | Freisprechfunktion |
| Interkom | zwischen Innen- und Außenstationen |
| Bildschirm | LCD 7" 800 x 480 Touchscreen |
| Kabelverbindung | 2-Draht BUS |
| Fernzugriff | App für Smartphone und Tablet |
| Türöffner Funktion | Ferngesteuerter Türöffner |
| Alarm In | 6 |
| Alarm Out | 1 |
| RS485 | 1 |
| Ethernet | 10M/100Mbps |
| Netzwerkprotokoll | TCP/IP |
| Micro SD Karte | Bis zu max. 32GB |
| Installation | Aufputz |
| Stromversorgung | DC 24V |
| Stromverbrauch | Standby ≤1.5W, Betrieb ≤7W |
| Betriebstemperatur | -10°C~+55°C |
| Maße | 200,5 mm x 136,5 mm x 22 mm |
| Gewicht | 0,8 kg |

TAYLOR IP Video Türsprechanlage

Die IP Türsprechanlage für das Einfamilienhaus ist ein wahres Smart-Home-Wunder und ermöglicht Ihnen ein hohes Maß an Sicherheit in elegantem, schlichtem Design.

Durch die Smartphone-Anbindung können Sie nun von überall auf Ihre Türkommunikation zugreifen und in die Kamera einsehen, mit Ihrem Besuch sprechen oder Aufnahmen abspielen sowie das elektronische Schloss ansteuern.



IPTAG01



IPTAG01F

Highlights

Außenstation für IP Video Türsprechanlage

- PoE Power over Ethernet
- Foto Funktion beim Betätigen des Klingeltasters
- 1.3 Megapixel HD-Kamera
- Steuerung durch Smartphone App
- Fernsteuerung und Kommunikation über Internet
- 120° Weitwinkel und Nachtsicht
- Einfach erweiterbar
- Edelstahl gebürstet

Highlights

Außenstation für IP Video Türsprechanlage mit Fingerprint

- PoE Power over Ethernet
- Modulares System
- 1.3 Megapixel HD-Kamera
- 120° Weitwinkel und Nachtsicht
- Fernsteuerung und Kommunikation über Internet
- Steuerung durch Smartphone App
- Zutritt durch Fingerprint
- Einfach erweiterbar

| Artikel | IPTAG01 |
|-------------------------------|---------------------------------------|
| Kamera | 1.3 Megapixel (1280 x 960) Farbkamera |
| Objektiv | Weitwinkelobjektiv, schwenkbar |
| Blickwinkel | Horizontal:120° Vertikal:90° |
| LED Nachtsicht | 3 Meter |
| Fernzugriff | App für Smartphone und Tablet |
| Audio | Mikrofon |
| Kabelverbindung | mind. CAT5 |
| Türöffner Funktion | Ferngesteuerter Türöffner |
| Alarm In | 2 Eingänge |
| RS485 | 1 |
| Ethernet | 10M/100Mbps |
| Netzwerkprotokoll | TCP/IP |
| Staub- und Spritzwasserschutz | IP54, IK07 |
| Installation | Aufputz & Unterputz |
| Material | Edelstahl gebürstet |
| Stromversorgung | PoE oder DC 12V / 1A |
| Betriebstemperatur | -40°C~+60°C |
| Maße | 130 mm x 32 mm x 140 mm |
| Gewicht | 0.8 kg |

| Artikel | IPTAG01F |
|-------------------------------|---------------------------------------|
| Kamera | 1.3 Megapixel (1280 x 960) Farbkamera |
| Objektiv | Weitwinkelobjektiv, schwenkbar |
| Blickwinkel | Horizontal:120° Vertikal:90° |
| LED Nachtsicht | 3 Meter |
| Fernzugriff | App für Smartphone und Tablet |
| Audio | Mikrofon |
| Fingerprint | vorhanden |
| Kabelverbindung | mind. CAT5 |
| Türöffner Funktion | Ferngesteuerter Türöffner |
| Alarm In | 2 Eingänge |
| RS485 | 1 |
| Ethernet | 10M/100Mbps |
| Netzwerkprotokoll | TCP/IP |
| Staub- und Spritzwasserschutz | IP54, IK07 |
| Installation | Aufputz & Unterputz |
| Material | Edelstahl gebürstet |
| Stromversorgung | PoE oder DC 12V / 1A |
| Betriebstemperatur | -40°C~+60°C |
| Maße | 145 mm x 55 mm x 257 mm |
| Gewicht | 1.5 kg |

TAYLOR IP Video Türsprechanlage



IPTAG02



TAG-IPT02

Highlights

Außenstation für Zweifamilienhaus IP Video Türsprechanlage

- PoE Power over Ethernet
- Modulares System mit 2 Klingeltaster
- 2 Megapixel Full HD Kamera (TM-IPT02)
- Weitwinkelobjektiv mit 140° (TM-IPT02)
- Steuerung durch Smartphone App
- Fernsteuerung und Kommunikation über Internet
- Edelstahl gebürstet mit IP54 und IK07 Schutz
- Nachtsicht
- Zutritt durch RFID (IPTA02)

| Artikel | IPTAG02 |
|-------------------------------|---------------------------------------|
| Kamera | 1.3 Megapixel (1280 x 960) Farbkamera |
| Objektiv | Weitwinkelobjektiv, schwenkbar |
| Blickwinkel | Horizontal:120° Vertikal:90° |
| LED Nachtsicht | 3 Meter |
| Fernzugriff | App für Smartphone und Tablet |
| Audio | Mikrofon |
| Kabelverbindung | mind. CAT5 |
| Wohneinheiten | 2 |
| RFID | optional |
| Fingerprint | optional |
| Türöffner Funktion | Ferngesteuerter Türöffner |
| Alarm In | 2 Eingänge |
| RS485 | 1 |
| Ethernet | 10M/100Mbps |
| Netzwerkprotokoll | TCP/IP |
| Staub- und Spritzwasserschutz | IP54, IK07 |
| Installation | Aufputz & Unterputz |
| Material | Edelstahl gebürstet |
| Stromversorgung | PoE oder DC 12V / 1A |
| Betriebstemperatur | -40°C~+60°C |
| Maße | 145 mm x 55 mm x 257 mm |
| Gewicht | 1.9 kg |

| Artikel | TAG-IPT02 |
|-------------------------------|--------------------------------------|
| Kamera | 2 Megapixel (1920 x 1080) Farbkamera |
| Objektiv | 1.9 mm Weitwinkelobjektiv |
| Blickwinkel | Horizontal: 140° |
| LED Nachtsicht | 5 Meter |
| Audio | Mikrofon |
| Kabelverbindung | mind. CAT5 |
| Wohneinheiten | 2 |
| RFID | vorhanden |
| Türöffner Funktion | Ferngesteuerter Türöffner |
| Alarm In | 2 Eingänge |
| RS485 | 1 |
| Ethernet | 10M/100Mbps |
| Netzwerkprotokoll | TCP/IP |
| Staub- und Spritzwasserschutz | IP65, IK08 |
| Installation | Aufputz |
| Material | Aluminium |
| Stromversorgung | PoE oder DC 12V / 1A |
| Betriebstemperatur | -40°C~+60°C |
| Maße | 182 mm x 30 mm x 101 mm |
| Gewicht | 0.8 kg |

TAYLOR IP Video Türsprechanlage



IPTAG02



IPTAG03

Highlights

IP Video Türsprechanlage mit 10" Touchscreen

- 10" LCD Touchscreen
- Interkom zwischen mehreren Monitoren
- Steuerung durch Smartphone App
- Einfach erweiterbar
- Fernsteuerung und Kommunikation über Internet
- Edles Design
- Anbindung von Überwachungskameras
- 4GB Flash Speicher

Highlights

WLAN IP Video Türsprechanlage mit 7" Touchscreen

- 7" LCD Touchscreen
- Interkom zwischen mehreren Monitoren
- Steuerung durch Smartphone App
- Einfach erweiterbar
- Fernsteuerung und Kommunikation über Internet
- Edles Design
- Anbindung von Überwachungskameras
- Micro SD Karten Slot

| Artikel | IPTAG02 |
|--------------------|------------------------------------|
| Audio | Freisprechfunktion |
| Interkom | zwischen Innen- und Außenstationen |
| Bildschirm | LCD 10" 800 x 480 Touchscreen |
| Kabelverbindung | mind. CAT5 |
| Fernzugriff | App für Smartphone und Tablet |
| Türöffner Funktion | Ferngesteuerter Türöffner |
| Alarm In | 6 |
| Alarm Out | 1 |
| RS485 | 1 |
| Ethernet | 10M/100Mbps |
| Netzwerkprotokoll | TCP/IP |
| Interner Speicher | 4GB |
| Installation | Aufputz |
| Stromversorgung | PoE oder DC 12V |
| Stromverbrauch | Standby ≤1.5W, Betrieb ≤7W |
| Betriebstemperatur | -10°C~+55°C |
| Maße | 260 mm x 189 mm x 23 mm |
| Gewicht | 1 kg |

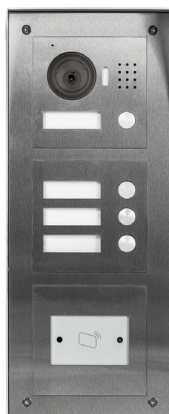
| Artikel | IPTAG03 |
|--------------------|------------------------------------|
| Audio | Freisprechfunktion |
| Interkom | zwischen Innen- und Außenstationen |
| Bildschirm | LCD 7" 1024 x 600 Touchscreen |
| Verbindung | WLAN / CAT5 |
| Fernzugriff | App für Smartphone und Tablet |
| Türöffner Funktion | Ferngesteuerter Türöffner |
| Alarm In | 6 |
| Alarm Out | 1 |
| RS485 | 1 |
| Ethernet | 10M/100Mbps |
| Netzwerkprotokoll | TCP/IP |
| Micro SD Karte | Bis zu max. 32GB |
| Installation | Aufputz |
| Stromversorgung | DC 12V |
| Stromverbrauch | Standby ≤1W, Betrieb ≤7W |
| Betriebstemperatur | -10°C~+55°C |
| Maße | 200.5 mm x 136.5 mm x 22 mm |
| Gewicht | 0.8 kg |

TAYLOR IP Video Türsprechanlage für Mehrfamilien

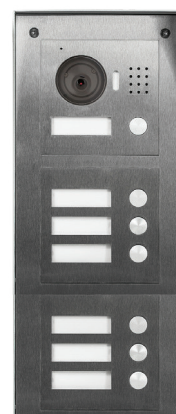
Das modulare System der TAYLOR IP Video Türsprechanlage ist ideal geeignet für Mehrfamilienhäuser, mit skalierbaren Erweiterungsmöglichkeiten durch Module.



IPTAG04



IPTAG04R



IPTAG07

Highlights

Außenstation für Mehrfamilienhaus IP Video Türsprechanlage

- PoE Power over Ethernet
- Modulares System mit vielfältigen Kombinationen
- 1.3 Megapixel HD Kamera
- Weitwinkelobjektiv mit 120°
- Steuerung durch Smartphone App
- Fernsteuerung und Kommunikation über Internet
- Zutritt durch Fingerprint, RFID und Code
- Einfach erweiterbar mit bis zu 9 Modulen
- Edelstahl gebürstet mit IP54 und IK07 Schutz
- Nachtsicht

| Artikel | IPTAG04 | IPTAG04R | IPTAG07 |
|-------------------------------|---------------------------------------|---------------------------------------|---------------------------------------|
| Kamera | 1.3 Megapixel (1280 x 960) Farbkamera | 1.3 Megapixel (1280 x 960) Farbkamera | 1.3 Megapixel (1280 x 960) Farbkamera |
| Objektiv | Weitwinkelobjektiv, schwenkbar | Weitwinkelobjektiv, schwenkbar | Weitwinkelobjektiv, schwenkbar |
| Blickwinkel | Horizontal:120° Vertikal:90° | Horizontal:120° Vertikal:90° | Horizontal:120° Vertikal:90° |
| LED Nachtsicht | 3 Meter | 3 Meter | 3 Meter |
| Fernzugriff | App für Smartphone und Tablet | App für Smartphone und Tablet | App für Smartphone und Tablet |
| Audio | Mikrofon | Mikrofon | Mikrofon |
| Kabelverbindung | mind. CAT5 | mind. CAT5 | mind. CAT5 |
| Wohneinheiten | 4 | 4 | 7 |
| RFID | optional | vorhanden | optional |
| Fingerprint | optional | optional | optional |
| Türöffner Funktion | Ferngesteuerter Türöffner | Ferngesteuerter Türöffner | Ferngesteuerter Türöffner |
| Alarm In | 2 Eingänge | 2 Eingänge | 2 Eingänge |
| RS485 | 1 | 1 | 1 |
| Ethernet | 10M/100Mbps | 10M/100Mbps | 10M/100Mbps |
| Netzwerkprotokoll | TCP/IP | TCP/IP | TCP/IP |
| Staub- und Spritzwasserschutz | IP54, IK07 | IP54, IK07 | IP54, IK07 |
| Installation | Aufputz & Unterputz | Aufputz & Unterputz | Aufputz & Unterputz |
| Material | Edelstahl gebürstet | Edelstahl gebürstet | Edelstahl gebürstet |
| Stromversorgung | PoE oder DC 12V / 1A | PoE oder DC 12V / 1A | PoE oder DC 12V / 1A |
| Betriebstemperatur | -40°C~+60°C | -40°C~+60°C | -40°C~+60°C |
| Maße | 145 mm x 55 mm x 257 mm | 145 mm x 55 mm x 368 mm | 145 mm x 55 mm x 368 mm |
| Gewicht | 1.9 kg | 2.4 kg | 2.4 kg |

TAYLOR IP Video Türsprechanlage für Mehrfamilien



TAG-IPT10



IPTAG01

Highlights

Außenstation für Mehrfamilienhaus IP Video Türsprechanlage

- 10" LCD Touchscreen
- Nachtsicht
- 2 Megapixel Full HD Kamera
- 135° Weitwinkel
- Mikrophon + Lautsprecher (Two Way Talk)
- Zutritt via Fingerprint, RFID, Code

Highlights

IP Video Türsprechanlage mit 7" Touchscreen

- 7" LCD Touchscreen
- Interkom zwischen mehreren Monitoren
- Smartphone App Steuerung
- Einfach erweiterbar
- Fernsteuerung und Kommunikation über Internet
- Edles Design
- Anbindung von Überwachungskameras
- Micro SD Karten Slot

| Artikel | IPTAG02 |
|--------------------|--------------------------------------|
| Audio | Bidirektionale Funktion (Dual Talk) |
| Kamera | 2 Megapixel (1920 x 1080) Farbkamera |
| Objektiv | 3.6 mm, D:135° H:115° |
| Nachtsicht | IR LEDs |
| Bildschirm | TFT 10" 800x1280 Touchscreen |
| Kabelverbindung | mind. CAT5 |
| Relais | 1 |
| Alarm In | 2 |
| Alarm Out | 2 |
| RS485 | 1 |
| Ethernet | 10M/100Mbps |
| Netzwerkprotokoll | TCP/IP |
| Installation | Unterputz |
| Stromversorgung | PoE oder DC 12V / 1A |
| Stromverbrauch | Standby ≤8W, Betrieb ≤30W |
| Betriebstemperatur | -20°C~+60°C |
| Maße | 475 mm x 174 mm x 58 mm |
| Gewicht | 2 kg |

| Artikel | IPTAG01 |
|--------------------|------------------------------------|
| Audio | Freisprechfunktion |
| Interkom | zwischen Innen- und Außenstationen |
| Bildschirm | LCD 7" 800 x 480 Touchscreen |
| Verdrahtung | mind. CAT5 |
| Mobile Steuerung | App für Smartphone und Tablet |
| Türöffner Funktion | Ferngesteuerter Türöffner |
| Alarm In | 6 |
| Alarm Out | 1 |
| RS485 | 1 |
| Ethernet | 10M/100Mbps |
| Netzwerkprotokoll | TCP/IP |
| Micro SD Karte | Bis zu max. 32GB |
| Installation | Aufputz |
| Stromversorgung | PoE oder DC 12V |
| Stromverbrauch | Standby ≤1.5W, Betrieb ≤7W |
| Betriebstemperatur | -10°C~+55°C |
| Maße | 200.5 mm x 136.5 mm x 22 mm |
| Gewicht | 0.8 kg |

TAYLOR IP Video Türsprechanlage für Mehrfamilien

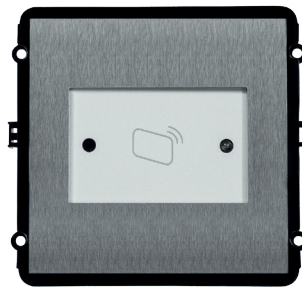
Durch die Module der IP Video Türsprechanlage kann ein gewünschtes System nach Bedarf konfiguriert werden. Je nach Größe der Modulrahmen kann ein System aus zwei, drei oder neun Modulen zusammengestellt werden.



TAG-M01



TAG-M01D2



TAG-M03
RFID Modul



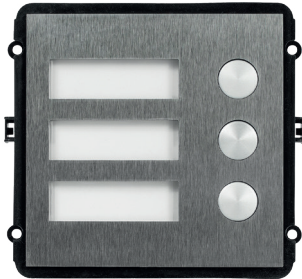
TAG-M04
Fingerprint Modul



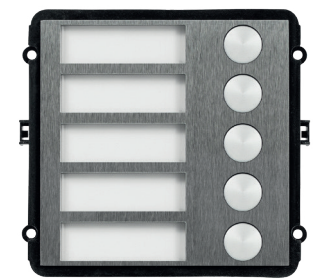
TAG-M06



TAG-M07



TAG-M02



TAG-M05

| Artikel | TAG-M01 |
|-------------------------------|-------------------------------------|
| Kamera Auflösung | 1.3 Megapixel (1280x960) Farbkamera |
| Objektiv | Weitwinkelobjektiv, schwenkbar |
| Blickwinkel | Horizontal:120° Vertikal:75° |
| LED Nachtsicht | 3 Meter |
| Fernzugriff | App für Smartphone und Tablet |
| Audio | Mikrofon |
| Kabelverbindung | mind. CAT5 |
| Türöffner Funktion | Ferngesteuerter Türöffner |
| Alarm In | 2 Eingänge |
| RS485 | 1 |
| Ethernet | 10M/100Mbps |
| Netzwerkprotokoll | TCP/IP |
| Staub- und Spritzwasserschutz | IP54, IK07 |
| Installation | Aufputz & Unterputz |
| Material | Edelstahl gebürstet |
| Stromversorgung | PoE oder DC 12V / 1A |
| Betriebstemperatur | -40°C~+60°C |
| Maße | 111 mm x 118 mm x 42 mm |
| Gewicht | 0.36 kg |

| Artikel | TAG-M01D2 |
|---|-------------|
| Baugleich mit TAG-M01 als 2-Draht System für zweiadrige Leitung | |
| Kabelverbindung | 2-Draht-Bus |

| Artikel | TAG-M03 |
|--------------------|-------------------------|
| Modul Funktion | RFID Zutritt |
| Material | Edelstahl gebürstet |
| Betriebstemperatur | -40°C~+60°C |
| Maße | 110 mm x 120 mm x 25 mm |
| Gewicht | 0.27 kg |

| Artikel | TAG-M04 |
|--------------------|-------------------------|
| Modul Funktion | Fingerprint Zutritt |
| Material | Edelstahl gebürstet |
| Betriebstemperatur | -40°C~+60°C |
| Maße | 110 mm x 120 mm x 25 mm |
| Gewicht | 0.27 kg |

| Artikel | TAG-M06 |
|--------------------|-------------------------|
| Modul Funktion | Code Zutritt |
| Material | Edelstahl gebürstet |
| Betriebstemperatur | -40°C~+60°C |
| Maße | 110 mm x 120 mm x 25 mm |
| Gewicht | 0.32 kg |

| Artikel | TAG-M07 |
|--------------------|-------------------------|
| Modul Funktion | 1 Klingeltaster |
| Material | Edelstahl gebürstet |
| Betriebstemperatur | -40°C~+60°C |
| Maße | 110 mm x 120 mm x 25 mm |
| Gewicht | 0.27 kg |

| Artikel | TAG-M02 |
|--------------------|-------------------------|
| Modul Funktion | 3 Klingeltaster |
| Material | Edelstahl gebürstet |
| Betriebstemperatur | -40°C~+60°C |
| Maße | 110 mm x 120 mm x 25 mm |
| Gewicht | 0.27 kg |

| Artikel | TAG-M05 |
|--------------------|-------------------------|
| Modul Funktion | 5 Klingeltaster |
| Material | Edelstahl gebürstet |
| Betriebstemperatur | -40°C~+60°C |
| Maße | 110 mm x 120 mm x 25 mm |
| Gewicht | 0.27 kg |

TAYLOR IP Video Türsprechanlage Zubehör

2 Draht IP Modul für BUS Türsprechanlage



2IPM

- Verbindet die 2-Draht Türsprechanlage mit dem Netzwerk
- 2-Draht BUS System
- Für DIN Hutschiene geeignet
- PoE Power over Ethernet
- Stromversorgung für mehrere Außen- und Innenstationen
- Einfach erweiterbar

| Artikel | 2IPM |
|-------------------|---|
| Erweiterbarkeit | max. 4 Geräte (Außen- und Innenstationen) |
| Spannung | 24V |
| Stromverbrauch | Max. 30W(4-CH Output) |
| Arbeitstemperatur | -10°C~+55°C |
| Maße | 108 mm x 108 mm x 64 mm |
| Gewicht | 0.5 kg |

Auf- und Unterputzrahmen für Einfamilien Außenstation



TAG108



TAG107

- Widerstandsfähiges Metall
- Regenabdeckung

| Artikel | TAG108 |
|--------------|--|
| Beschreibung | Aufputzrahmen für 2DTAGS01 und IPTAG01 |
| Maße | 145 mm x 134 mm x 88 mm |
| Gewicht | 0.8 kg |

| Artikel | TAG107 |
|--------------|--|
| Beschreibung | Unterputzrahmen für 2DTAGS01 und IPTAG01 |
| Maße | 125 mm x 135 mm x 56 mm |
| Gewicht | 0.8 kg |

Steckernetzteil und DC Hutschientrafo 24V 2.5A



NT24V



HNT24V

- 24V Steckernetzteil/Hutschientrafo für 2-Draht IP Modul

| Artikel | NT24V, HNT24V |
|------------------|---------------|
| Eingangsspannung | AC 100 - 240V |
| Ausgangsspannung | 24V / 2.5A |

POE Switch für IP Video Türsprechanlage



VT1060

- Verbindung von bis zu 6 Einheiten
- Wandmontage geeignet
- Für DIN Hutschiene geeignet
- PoE Power over Ethernet Switch
- Stromversorgung für mehrere Außen- und Innenstationen
- Einfach erweiterbar

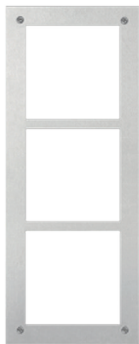
| Artikel | VT1060 |
|-------------------|---|
| Erweiterbarkeit | max. 6 Geräte (Außen- und Innenstationen) |
| PoE Anschlüsse | 6x RJ45 |
| Eingänge | 1x RJ45 von der Außenstation |
| Ausgänge | 1x RJ45 an bestehendes Netzwerk |
| Spannung | DC 24V |
| Stromverbrauch | Max. 45W |
| Arbeitstemperatur | -10°C~+55°C |
| Maße | 179 mm x 107mm x 30mm |
| Gewicht | 0.3 kg |

TAYLOR IP Video Türsprechanlage Zubehör

Modulrahmen für Außenstation



TAG002



TAG003



IPTAG09

| | |
|----------|--|
| Artikel | TAG002, TAG003 |
| Material | Edelstahl gebürstet |
| Maße | 257 mm x 145 mm x 11 mm 369 mm x 145 mm x 11 mm |
| Gewicht | 0,5 kg, 0,6 kg |

| | |
|--------------|--|
| Artikel | IPTAG09 |
| Beschreibung | Modulrahmen für 9 Module inklusive Unterputzrahmen, bis maximal 25 Klingeltaster |
| Material | Edelstahl gebürstet |
| Maße | 392 mm x 370 mm x 10 mm |
| Gewicht | 2 kg |

Aufputz Montagerahmen für die modulare Außenstation



TAG113



TAG114

| | |
|----------|--|
| Artikel | TAG113, TAG114 |
| Material | Aluminium |
| Maße | 261.4 mm x 149.4 mm x 80.6 mm 373.4 mm x 149.4 mm x 80.6 mm |
| Gewicht | 0,8 kg, 0,9 kg |

Unterputz Montagerahmen für die modulare Außenstation



TAG111



TAG112

| | |
|----------|--|
| Artikel | TAG111, TAG112 |
| Material | SPCC Stahl |
| Maße | 255 mm x 143 mm x 51 mm 367 mm x 143 mm x 51 mm |
| Gewicht | 0,7 kg, 0,9 kg |

Steckernetzteil und Hutschienentrafo 12V 4.5A



NT4



HNT12V

| | |
|------------------|---------------|
| Artikel | NT4, HNT12V |
| Eingangsspannung | AC 100 - 264V |
| Ausgangsspannung | 12V / 4,5A |

TAYLOR Halterungen für Überwachungskameras

Ein neues Projekt – eine neue Herausforderung! Die TAYLOR Halterungen für Überwachungskameras eignen sich für eine Vielzahl von Lösungen für die Montage. Aufgrund ihrer ausgeklügelten Gestaltung lassen sich die Steckverbindungen schützen und der Installationsaufwand wird verringert.

- Ideale Lösungen für den Einzelhandel
- Deckenhalterungen für Dome Kameras mit verstellbarer Länge
- Einbauhalterungen für die Innendecke
- Mast- und Fassaden-Halterungen
- Ansprechendes und funktionales Design



TAYLOR Halterungen für Überwachungskameras

Wasserundurchlässige Anschlussbox für die Wand- und Deckenmontage aus Aluminium mit IP66 Witterungsschutz



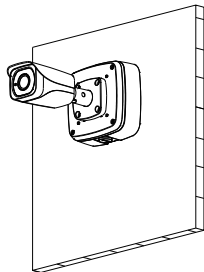
SH-A122



SH-A121



SH-A123

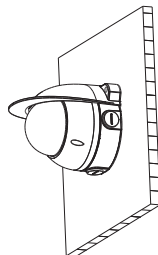


| Artikel | Passend für folgende Modelle |
|---------|--|
| SH-A121 | F007, TAG-HD02, F720F, TAG-4K35, TAG-IP55, TAG-IP65, TAG-IP75 |
| SH-A122 | TAG-HD04, SH-F1080VZ, HD2MPV, F1080F, F1080, TAG-IP43, SH-FIP3W, SH-IP2MPF, TAG-HD20 |
| SH-A123 | Witterungsfeste Anschlussbox IP66 aus Aluminium mit Kabelmanagement für Dome Kameras |

Regenabdeckung Wandmontage Halterung aus Aluminium für Dome Kameras



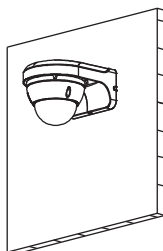
SH-A200W



Wandmontage Halterung aus Aluminium. Ideal auch für Kabel- und Steckermanagement.



SH-B202W



SH-B203W

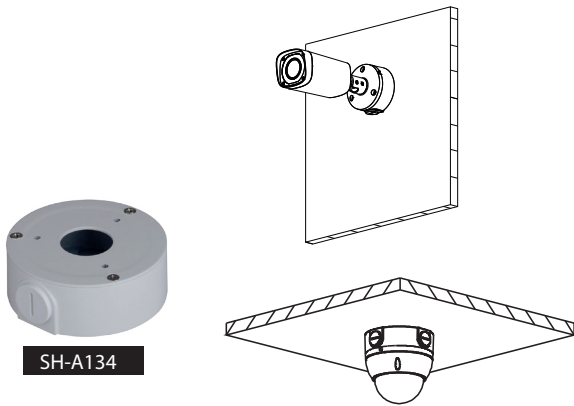


SH-B204W

| Artikel | Passend für folgende Modelle |
|----------|--|
| SH-B202W | IPPTZ4, SH-HDPTZ4 |
| SH-B203W | TAG-IP34, SH-DIP3W, IPD2, TAG-IP42, TAG-IP44, TAG-HD03, TAG-HD05, TAG-HD28, SH-D1080VZ, TAG-HD21, TAG-HD13, TAG-HD15 |
| SH-B204W | TAG-IP4WDR, TAG-D1A, TAG-HDM09, D1MP, D2MP, TAG-HD01, TAG-HD06 |

TAYLOR Halterungen für Überwachungskameras

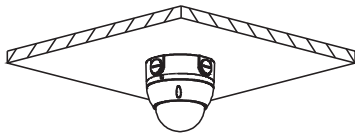
Wasserundurchlässige runde Anschlussbox für die Wand- und Deckenmontage aus Aluminium mit IP66 Witterungsschutz



SH-A134



SH-A136



SH-A137



SH-A138



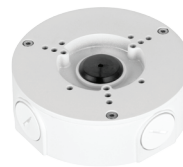
SH-A139



SH-A13A



TAG-A13C



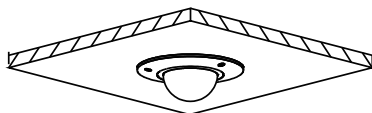
TAG-A130E

| Artikel | Passend für folgende Modelle |
|-----------|---|
| SH-A134 | SH-FIP3W, SH-IP2MPF, F1080 |
| SH-A136 | TAG-HD05, TAG-HD15, TAG-IP34, SH-DIP3W, IPD2, TAG-IP44, TAG-HD28 |
| SH-A137 | TAG-IP42, IPPTZ4, TAG-HD03, TAG-HD13, SH-D1080VZ, HDPTZ4, TAG-HD21 |
| SH-A138 | TAG-IP54, TAG-IP64 |
| SH-A139 | TAG-D1A, TAG-HDM09, TAG-IP4WDR |
| SH-A13A | D1MP, D2MP, TAG-HD01 |
| TAG-A13C | TAG-HD06 |
| TAG-A130E | TAG-HD20, TAG-HD04, SH-F1080VZ, HD2MPV, F1080F, F1080, TAG-IP43, SH-FIP3W, SH-IP2MPF, TAG-HD02, TAG-4K35, D1MP, D2MP, TAG-HD01, TAG-IP4WDR, TAG-D1A |

Dome Kamera Halterungen für die Innendecke



SH-B200C



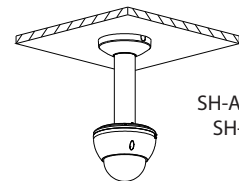
SH-B201C

| Artikel | Passend für folgende Modelle |
|----------|---|
| SH-B200C | TAG-IP42, TAG-HD03, TAG-HD13, SH-D1080VZ, TAG-HD21, IPPTZ4, SH-HDPTZ4 |
| SH-B201C | TAG-IP54, TAG-IP64 |

Adapter auf G1 1/2" Gewinde



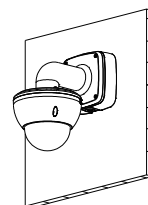
SH-A101



SH-A101(02)+ SH-B300C



SH-A102



SH-A101(02)+ SH-B302S

| Artikel | Passend für folgende Modelle |
|---------|------------------------------|
| SH-A101 | TAG-IP54, TAG-IP64 |
| SH-A102 | HDPTZ12, TAG-PT12 |

| Artikel | Zubehör Kombinationen |
|---------|--|
| SH-A101 | SH-A101 + SH-B302S (+SHA152 oder SHA151), SH-A101 + SH-B300C |
| SH-A102 | SH-A102 + SH-B302S (+SH-A152 oder SH-A151), SH-A102 + SH-B300C |

TAYLOR Halterungen für Überwachungskameras

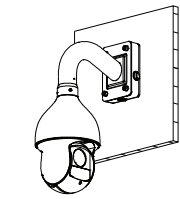
Wand- und Deckenhalterungen für PTZ Kameras



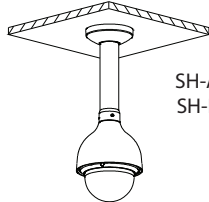
SH-B300S



SH-B302S



SH-A110 + SH-B300C



SH-B300C

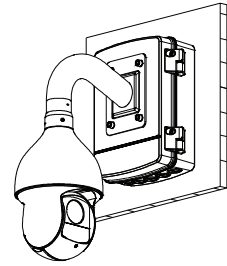
Wasserundurchlässige Box zur Montage von PTZ Kameras mit 24V Netzteil und DIN Hutschiene



SH-A140



SH-A141

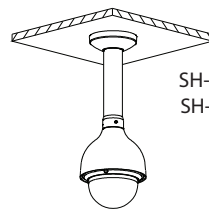


| Artikel | Passend für folgende Modelle |
|----------|--|
| SH-B300S | HDPTZ12, TAG-PT12, TAG-IP54, TAG-IP64, HDPTZ25, HDPTZ30, TAG-PT25, TAG-PT30, SH-A106 |
| SH-B302S | HDPTZ12, TAG-PT12, TAG-IP54, TAG-IP64, SH-A106 |
| SH-B300C | HDPTZ12, TAG-PT12, TAG-IP54, TAG-IP64, HDPTZ25, HDPTZ30, TAG-PT25, TAG-PT30 Mit Adapter: SH-A110, SH-A100, SH-A101, SH-A102, SH-A103, SH-A106 |

| Artikel | Passend für folgende Modelle |
|---------|---|
| SH-A140 | HDPTZ12, TAG-PT12, TAG-IP54, TAG-IP64, HDPTZ25, HDPTZ30, TAG-PT25, TAG-PT30 |
| SH-A141 | |



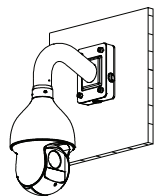
SH-A110



SH-A110 + SH-B300C



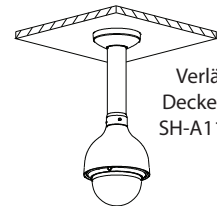
SH-A120



| Artikel | Passend für folgende Modelle |
|---------|--|
| SH-A110 | HDPTZ25, HDPTZ30, TAG-PT25, TAG-PT30 |
| SH-A120 | HDPTZ25, HDPTZ30, TAG-PT25, TAG-PT30, SH-B300S |



SH-A112



Verlängerung für Deckenhalterungen SH-A112, SH-A113



SH-A113

| Artikel | Passend für folgende Modelle |
|-----------------------------------|--|
| SH-A112 Verlängerung auf 220mm | SH-A112 + SH-B300C + SH-A110, SH-A112 + SH-B300C + SH-A101/102 |
| SH-A113 Verlängerung auf 420mm | SH-A113 + SH-B300C + SH-A110, SH-A113 + SH-B300C + SH-A101/102 |

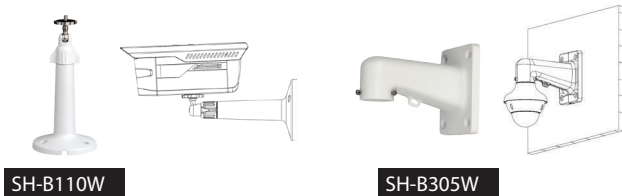
TAYLOR Halterungen für Überwachungskameras

Deckenhalterung für Dome Kameras mit variabler Verlängerung



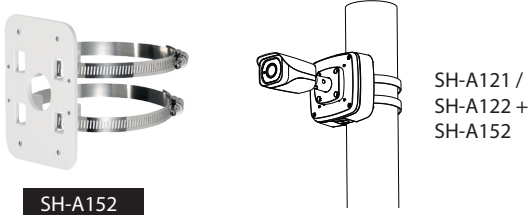
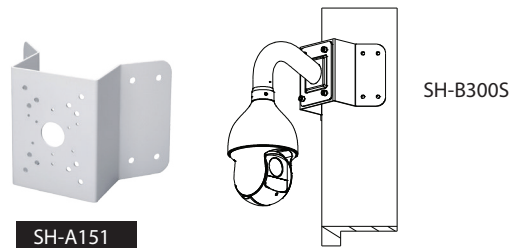
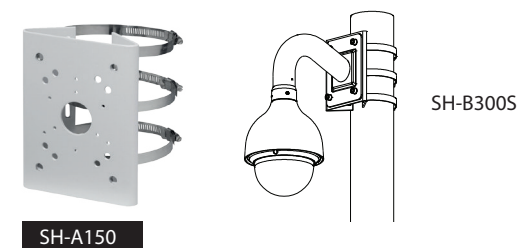
| Artikel | Passend für folgende Modelle |
|----------|---|
| SH-B220C | Deckenhalterung aus Aluminium, 767 mm, passend für: SH-A106, SH-A117 |
| SH-A117 | Deckenhalterung Verlängerung aus Aluminium auf 965 mm, passend für die Deckenhalterung SH-B220C |
| SH-A105 | TAG-HD11, TAG-IP360 |
| SH-A106 | TAG-IP34, TAG-IP42, TAG-IP44, TAG-IP4WDR, IPPTZ4, IPD2, SH-DIP3W, TAG-IP44, TAG-HD28, TAG-HD05, TAG-HD06, TAG-HD03, TAG-HD15, TAG-HD13, SH-D1080VZ, TAG-HD01, TAG-HD21, HDPTZ4, TAG-D1A, D1MP, D2MP |
| SH-A107 | TAG-PT3W |

Decken- und Wandhalterungen



| Artikel | Passend für folgende Modelle |
|----------|---|
| SH-B110W | Decken- und Wandhalterung für BOX Überwachungskameras mit Schraubgewinde |
| SH-B305W | Wandhalterung für alle Dome Kameras mit SH-A106 und SH-A107 Kamerahalterung. Für PTZ Kameras HDPTZ25 und TAG-PT25 |

Mast- und Fassadenhalterungen



| Artikel | Passend für folgende Modelle |
|---------|--|
| SH-A150 | SH-B300S, SH-A120, SH-A140, SH-A121, SH-A122, SH-A134, SH-A135, SH-A136, SH-A137, SH-A138, SH-A139, SH-B202W, SH-B203W, SH-B204W |
| SH-A151 | SH-B300S, SH-A120, SH-A140, SH-A121, SH-A122, SH-A134, SH-A136, SH-A137, SH-A138, SH-A139, SH-B202W, SH-B203W, SH-B204W |
| SH-A152 | SH-B202W, SH-B203W, SH-B204W, SH-A121, SH-A122 |

Brüstungshalterung, ideal für alle PTZ Kameras



| Artikel | Passend für folgende Modelle |
|---------------------|---|
| SH-B303S, TAG-B301S | HDPTZ12, TAG-PT12, TAG-IP54, TAG-IP64, HDPTZ25, HDPTZ30, TAG-PT25, TAG-PT30 |

TAYLOR Videosicherheitstechnik

Zubehör

Gutes Zubehör ist der entscheidende Punkt bei jedem Projekt. Deshalb treffen wir eine Auswahl von nur qualitativ hochwertigem Zubehör und Bestandteilen für die Errichtung von Sicherheitsanlagen.

- Western Digital Purple Festplatten für die Videoüberwachung
- RG59 Kombikabel der höchsten Qualität für 4K Videobilder
- BNC Stecker und Baluns für hochwertige Signalübermittlung
- Netzteile, Netzgeräte, PoE-Switches, PoE-Extender und PoE-Transmitter
- Steuergeräte für PTZ-Kameras, Konverter und Testgeräte
- Mikrofone



TAYLOR Videosicherheitstechnik Zubehör

PoE Switch für 4 IP Kameras mit bis zu 800 m Kabellänge



| Artikel | ePOE4 |
|---------------------|--|
| Netzwerkanschluss | 1x 100/1000 Base-X, 1x 10/100 Base-T, 4x 10/100 Base-T (PoE power supply) |
| PoE Stromverbrauch | Je Kamera ≤30W, Total ≤60W |
| PoE Protokoll | IEEE802.3af, IEEE802.3at, IEEE802.3, IEEE802.3u, IEEE802.3ab/z, IEEE802.3X |
| Switching Kapazität | 6.8G |
| Forwarding-Rate | 3.57Mpps |
| Betriebstemperatur | -30°C~65°C |
| Gewicht | 480g |
| Maße | 150 mm × 100 mm × 30 mm |

PoE Switch für 8 IP Kameras



| Artikel | POE8 |
|---------------------|--|
| Netzwerkanschluss | 1x 1000 Base-X, 1x 10/100/1000 Base-T, 8x 10/100 Base-T (PoE power supply) |
| PoE Stromverbrauch | Je Kamera ≤30W, Total ≤96W |
| PoE Protokoll | IEEE802.3af, IEEE802.3at, IEEE802.3, IEEE802.3u, IEEE802.3ab/z, IEEE802.3X |
| Switching Kapazität | 7.6G |
| Forwarding-Rate | 4.17Mpps |
| Betriebstemperatur | -30°C~65°C |
| Gewicht | 540g |
| Maße | 150 mm × 100 mm × 42 mm |

Managed PoE Switch für 16 IP Kameras im 19" 1HE Gehäuse



| Artikel | POE16 |
|---------------------|--|
| Netzwerkanschluss | 4x 1000 Base-X, 16x 10/100/1000 Base-T (PoE power supply) |
| PoE Stromverbrauch | Je Kamera ≤30W, Total ≤250W |
| PoE Protokoll | IEEE802.3af, IEEE802.3at, IEEE802.3, IEEE802.3u, IEEE802.3ab/z, IEEE802.3X |
| Switching Kapazität | 56Gbps |
| Forwarding-Rate | 29.76Mpps |
| Betriebstemperatur | -10°C~55°C |
| Gewicht | 3.75 kg |
| Maße | 440 mm x 260 mm x 44 mm |

PoE Extender 1200 zur Erweiterung der PoE Leitung



| Artikel | POE1200 |
|---------------------|---|
| Netzwerkanschluss | 1x 10/100/1000 Base-T, 1x 10/100/1000 Base-T (PoE power supply) |
| PoE Stromversorgung | Hi-PoE 60W |
| Betriebsanzeige | Energieanzeige, PoE Statusanzeige |
| Forwarding-Rate | 29.76Mpps |
| Betriebstemperatur | -30°C~65°C |
| Gewicht | 390 g |
| Maße | 150 mm × 70 mm × 39 mm |

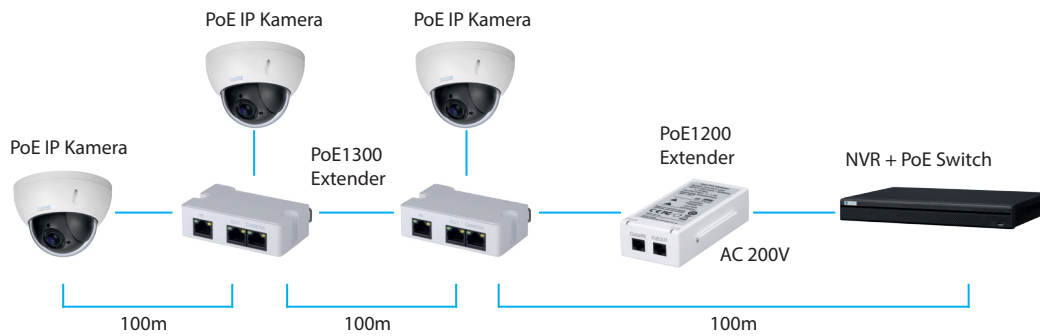
PoE Extender 1300 zur Stromversorgung von 2 IP-Kameras an einer PoE Leitung



POE1300

| Artikel | POE1300 |
|--------------------|---|
| Netzwerkanschluss | 1x 10/100 Base-T PoE power receiving port 1x 10/100 Base-T PoE power supply port, supply power for the next extender 1x 10/100 Base-T PoE power supply port, supply power for IPC |
| Reichweite | 300m |
| Stromverbrauch | ≤3W |
| Forwarding-Rate | 29.76Mpps |
| Betriebstemperatur | -30°C~65°C |
| Gewicht | 57 g |
| Maße | 79 mm × 52 mm × 23 mm |

TAYLOR Videosicherheitstechnik Zubehör



PoE Transmitter EoC- Ethernet auf Koaxialkabel, Einzel-Port Extender inkl. Stromversorgung, RJ45 auf BNC



POE1002-ET



POE1002-EC

| | |
|--------------------|--|
| Artikel | POE1002-ET (POE OUT) |
| Anschlüsse | 1x 10/100 Mbps Base-TX 1x BNC |
| Übertragung | RG59 Koaxialkabel: 400m/100Mbps, 1000m/10Mbps |
| Stromverbrauch | <2W |
| Betriebstemperatur | -30°C~65°C |
| Gewicht | 61 g |
| Maße | 79 mm × 52 mm × 23 mm |

| | |
|--------------------|--|
| Artikel | POE1002-EC (POE IN) |
| Anschlüsse | 1x 10/100 Mbps Base-TX 1x BNC |
| Übertragung | RG59 Koaxialkabel: 400m/100Mbps, 1000m/10Mbps |
| Stromverbrauch | <2W |
| Betriebstemperatur | -30°C~65°C |
| Gewicht | 61 g |
| Maße | 79 mm × 52 mm × 23 mm |

EoC Passiv Konverter



| | |
|----------------|--|
| Artikel | POE1002 |
| Beschreibung | EoC Passiv Konverter von Ethernet auf Koaxialkabel, überträgt auf 400m/100Mbps, 1000m/10Mbps |

Kamera Signal Schalter



| | |
|----------------|--|
| Artikel | M820 |
| Beschreibung | Signal Schalter zwischen HDCVI, AHD, TVI und Analog (CVBS). Betrieb über 2x AAA Batterie (nicht im Lieferumfang) |

TAYLOR Videosicherheitstechnik Zubehör

Mikrofone



- Rundmikrofon mit High Fidelity Qualitätsstandard
- Schutz vor Polaritätsumkehrung und elektrostatischer Aufladung
- Kompatibel mit allen Kameras und Rekordern mit Audio Unterstützung

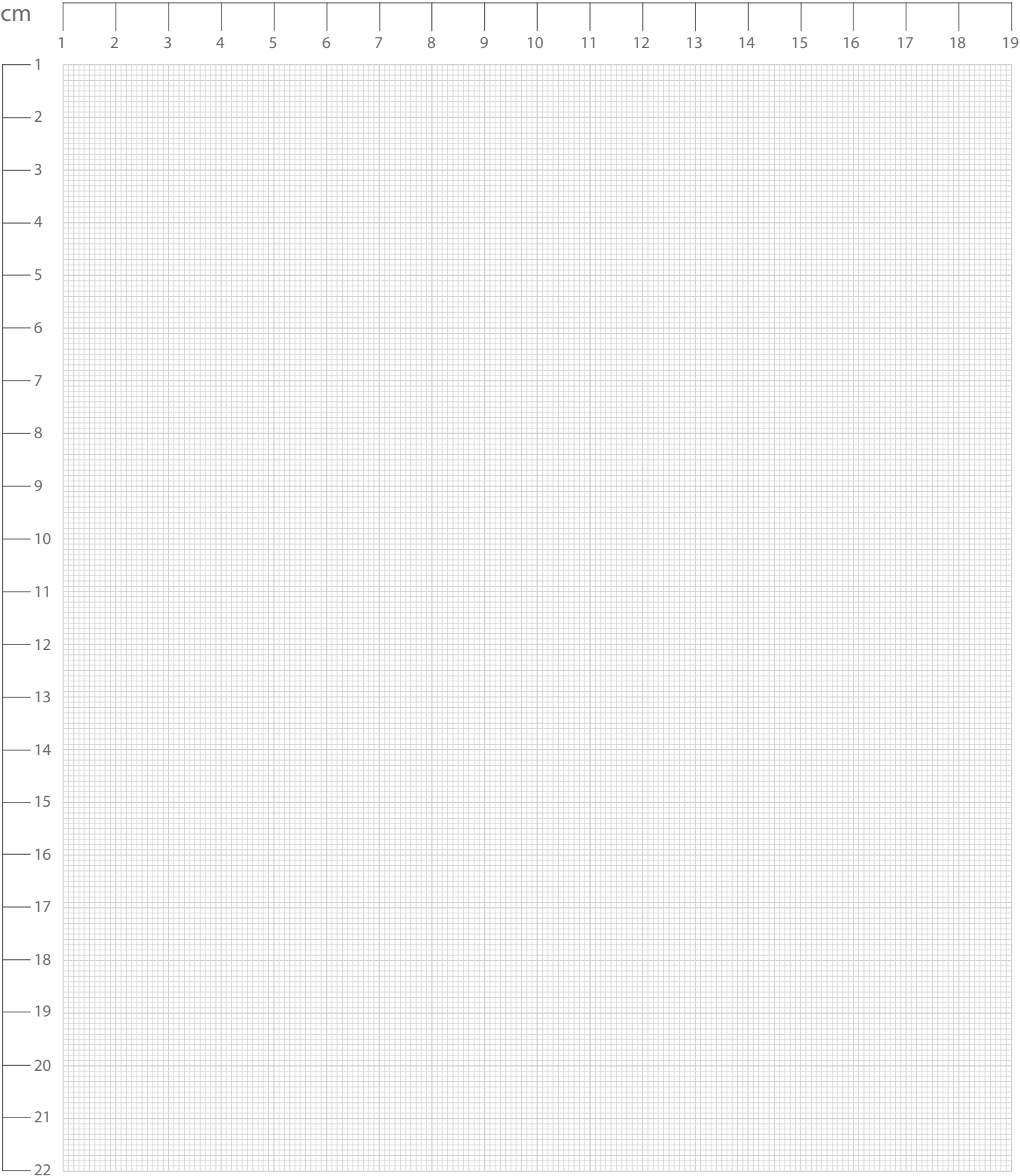
| Artikel | TAG-MIK1 |
|-----------------------------|---|
| Funktionsbereich | 5-40m ² |
| Sensitivität | -40dB(-45~-20dB einstellbar) |
| Max. kontinuierlicher Druck | 120dB SPL(1kHz, THD 1%) |
| SNR | 70dB(1m 40 dB Sound Quelle SPL) indicator |
| Dynamic Range | 104dB(1kHz at max. dB SPL) |
| Stromversorgung | DC12V |
| Betriebstemperatur | -30°C ~ 70°C |
| Gewicht | 34 g |
| Maße | 63 mm x 30 mm x 22 mm |



- Rundmikrofon mit High Fidelity Qualitätsstandard
- Schutz vor Polaritätsumkehrung und elektrostatischer Aufladung
- Kompatibel mit allen Kameras und Rekordern mit Audio Unterstützung

| Artikel | TAG-MIK2 |
|-----------------------------|--|
| Funktionsbereich | 10-100m ² |
| Sensitivität | -30dB |
| Max. kontinuierlicher Druck | 120dB SPL(1kHz, THD 1%) |
| SNR | 80dB (1m 40 dB Sound Quelle SPL) indicator |
| Dynamic Range | 104dB(1kHz at max. dB SPL) |
| Stromversorgung | DC12V |
| Betriebstemperatur | -25°C ~ 70°C |
| Gewicht | 60 g |
| Maße | 79 mm x 79 mm x 21 mm |

Projektplanung mit TAYLOR Sicherheitssystemen



TAYLOR.ag

Ahauser Gefahrensysteme

Alarmanlagen - Videotechnik - Zutrittskontrolle

TAYLOR AHAUSER GEFAHRENSYSTEME

Wüllenerstrasse 13

48683 Ahaus

Tel.: +49 (0) 800 9 55 77 88

Fax: +49 (0) 800 9 55 77 88 9

oder

Tel.: +49 (0) 2561 44 44 33 5

Fax: +49 (0) 2561 44 44 33 6

www.taylor.ag

sicher@taylor.ag